



**Local commercial**  
**Opportunité d'investissement**

Vente d'un local commercial de 155 m<sup>2</sup>  
5 avenue de la résistance, 93100, Montreuil

### Caractéristiques

- < **Adresse** : 5 avenue de la résistance, 93100, Montreuil
- < **Désignation** : Local commercial
- < **Surface totale** : 155 m<sup>2</sup>
- < **Environnement** : Centre commercial Croix de Chavaux

### Tableau des surfaces

	SURFACE
<b>RDC</b>	135,09 m <sup>2</sup>
<b>1<sup>ER</sup> ÉTAGE</b>	20,87 m <sup>2</sup>
<b>TOTAL</b>	<b>155,96 m<sup>2</sup></b>

### Information financières

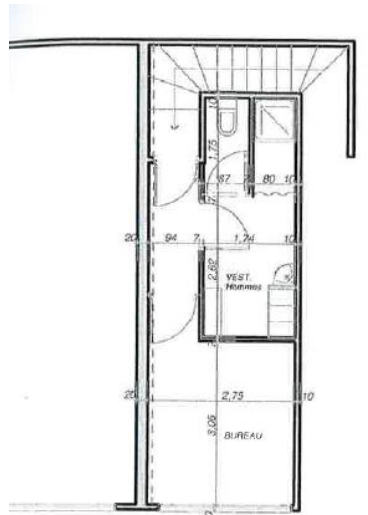
- < **Prix Net Vendeur** : nous consulter
- < **Honoraires** : nous consulter



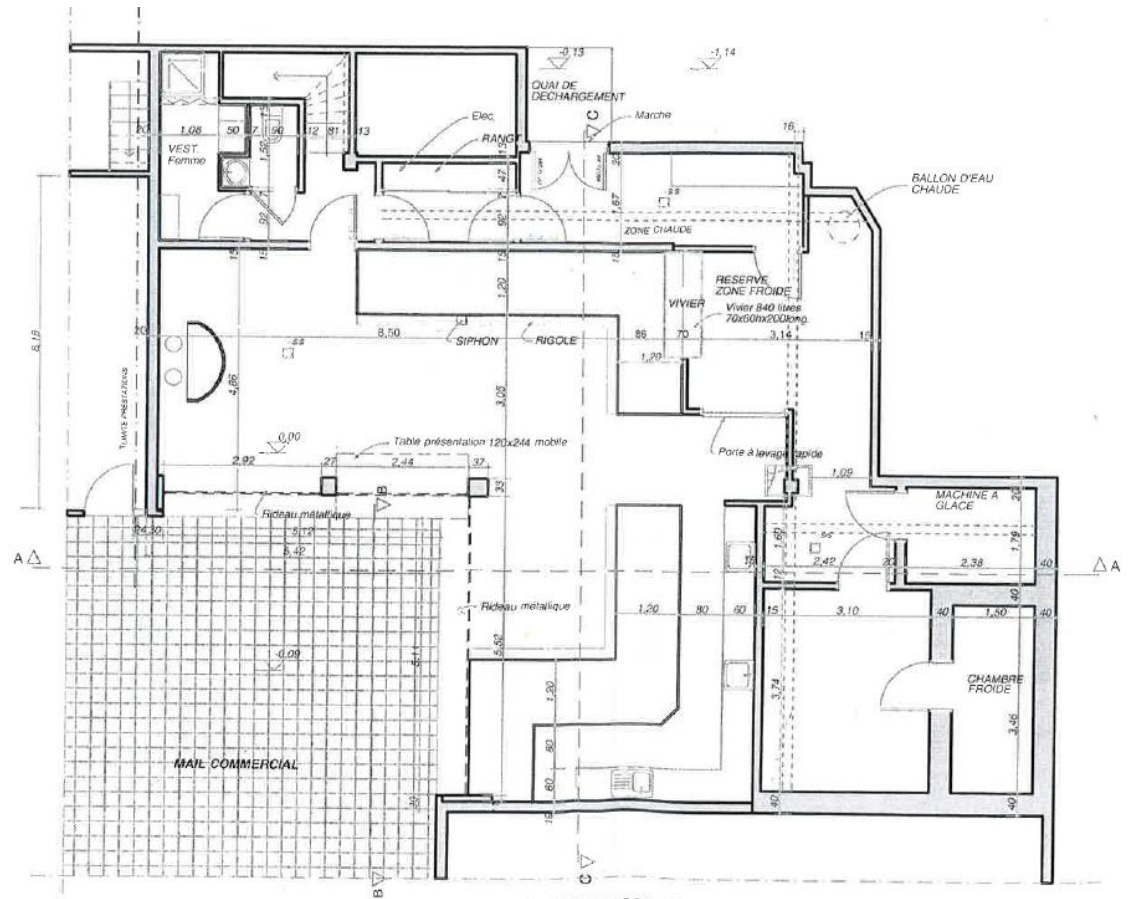
# Centre commercial Croix de Chavaux







PLAN ETAGE DU LOCAL COMMERCIAL



PLAN RDC DU LOCAL COMMERCIAL

### ⏪ AVERTISSEMENT :

KALSTONE attire l'attention des destinataires du présent document et les informe que le dossier de présentation à la date de sa diffusion a été établi sur la base d'informations fournies par le propriétaire lui-même ou par d'autres sources que KALSTONE a estimé appropriées. KALSTONE décline toute responsabilité quant à l'exactitude, la sincérité et l'exhaustivité des informations contenues dans le dossier de présentation et quant aux déclarations et garanties (expresse ou tacites) y afférentes. KALSTONE décline toute responsabilité quant aux éventuelles omissions qui seraient de nature à altérer la portée de ces informations et décline toute responsabilité éventuellement encourue au titre de toute communication écrite ou orale adressée au destinataire du dossier de présentation, à quel titre que ce soit. L'attention des destinataires du dossier de présentation est attirée sur le fait qu'il leur appartient de déterminer la pertinence des informations contenues dans le dossier de présentation de l'immeuble et de fonder leur propre jugement et analyse sur la base des informations jugées pertinentes par les destinataires.

### ⏪ CONFIDENTIALITÉ :

Le dossier de présentation est émis exclusivement pour les besoins de l'opération dans le cadre duquel KALSTONE a été sollicité et au profit exclusif de chacun des destinataires et les informations contenues dans ce dossier de présentation sont confidentielles et devront être traitées comme telles. À ce titre, chacun des destinataires de ce dossier de présentation s'interdit de divulguer à quiconque, de diffuser, citer, publier ou reproduire, totalement ou partiellement, ou d'utiliser à toute autre fin que ce soit, quelque information relative à ce dossier de présentation, à moins d'y être préalablement autorisé par KALSTONE, L'acceptation du dossier de présentation implique l'obligation de se conformer aux présentes restrictions.



22 avenue Franklin Roosevelt  
75008 Paris

Tel : +33 (0)1 44 70 08 97  
[www.kalstone.fr](http://www.kalstone.fr)