

740 Saint-Maurice

La Cité



Bienvenue à La Cité

La Cité fait l'objet d'une transformation par phases, visant à moderniser les espaces communs, les aménagements de l'espace public, à intégrer de nouveaux commerces, espaces verts et installations dans les édifices, créant ainsi un environnement de travail urbain centré sur les relations humaines, tout en offrant l'accès aux commodités du quotidien.

Le quartier

À l'intersection de plusieurs quartiers effervescents, La Cité incarne une nouvelle extension du centre-ville, ancrée dans la communauté d'affaires établie, tout en s'inspirant de la richesse artistique, culturelle et historique du Vieux-Montréal, et de l'énergie vibrante et créative de Griffintown.

Avec un éventail unique d'atouts, La Cité est pensée pour accompagner toutes les entreprises – des startups aux grandes sociétés. Grâce à une concentration de ressources stratégiques, elle offre un environnement flexible et stimulant, capable d'évoluer avec vos besoins actuels et futurs.



Services de proximité

11

Épiceries et
dépanneurs

46

Services de santé et
mieux-être

20

Parcs et
espaces verts

12

Boulangeries et
cafés

33

Restaurants

5

Bars et clubs

31

Boutiques

Accès et transport

Arrêts d'autobus

12

Stations Bixi

11

Station de métro

1

Station d'autopartage

1

Places de stationnement
intérieur (Allied)

777

Places de
stationnement sur rue

341

Passages d'autobus/jour

20 796



Faits saillants de la propriété

Le 740 Saint-Maurice offre un accès direct au vibrant centre-ville de Montréal et se trouve à cinq minutes de marche de la station de métro Square-Victoria-OACI. Avec un score de marche de 88 et un score de vélo de 93, l'emplacement favorise un mode de vie actif et urbain.

Deux ascenseurs permettent un accès pratique à l'ensemble de l'immeuble, ce qui facilite les déplacements des locataires et des visiteurs.

CLASSIFICATION Moderne d'Allied

LOYER NET Négociable

LOYER ADD. \$21.07 \$* (est. 2026)

ACCÈS ET TRANSPORT

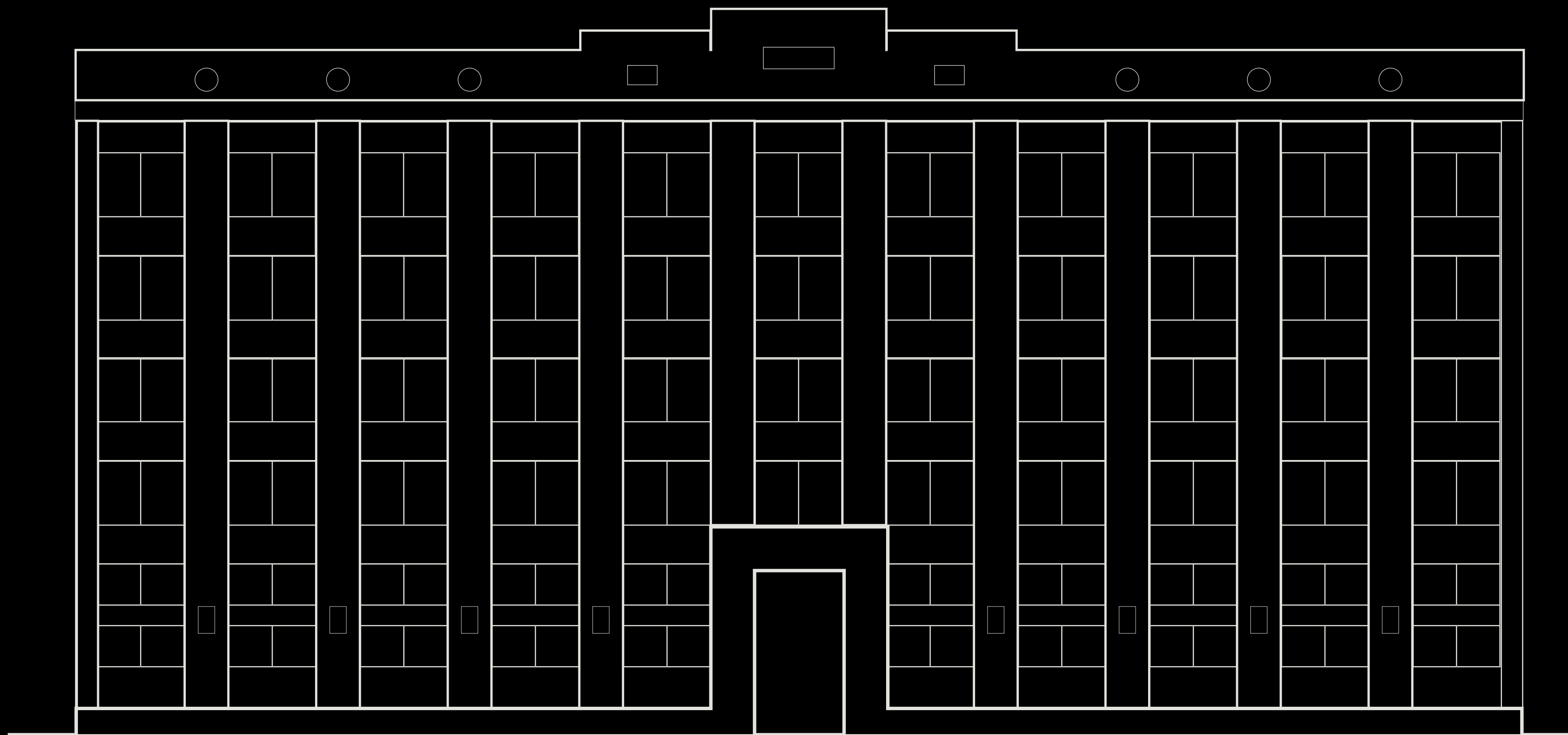
- Future ligne du REM (5 min de marche)
- Métro Square-Victoria-OACI (5 min de marche)
- Arrêt d'autobus (1 min de marche)
- Station Bixi –vélos classiques et électriques (15 min de marche)

ESPACES EN VEDETTE	101	300	601
	Niveau 1	Niveau 3	Niveau 6
	5 347 pi²	11 780 pi²	4 487 pi²

**Comprend l'entretien ménager.*



Espaces disponibles à la location



Passez la souris sur
la suite pour voir le plan

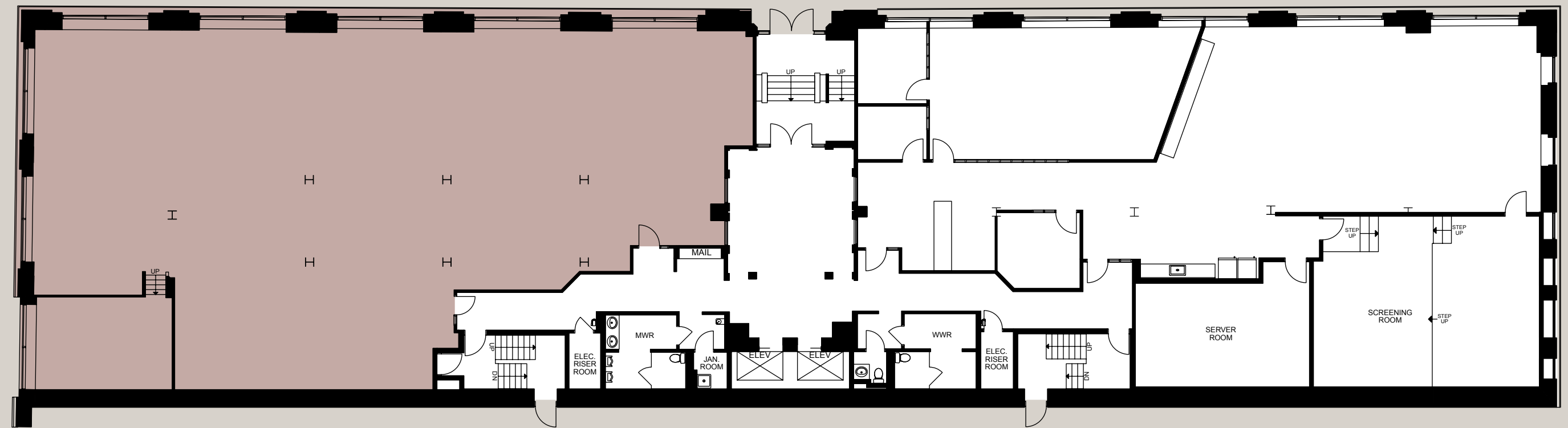
Cliquez pour le
plan d'étage

■ Espace disponible

** Le bâtiment n'est pas à l'échelle. La position des suites n'est donnée qu'à titre indicatif, voir le plan d'étage pour l'emplacement exact.*

Caractéristiques de l'espace

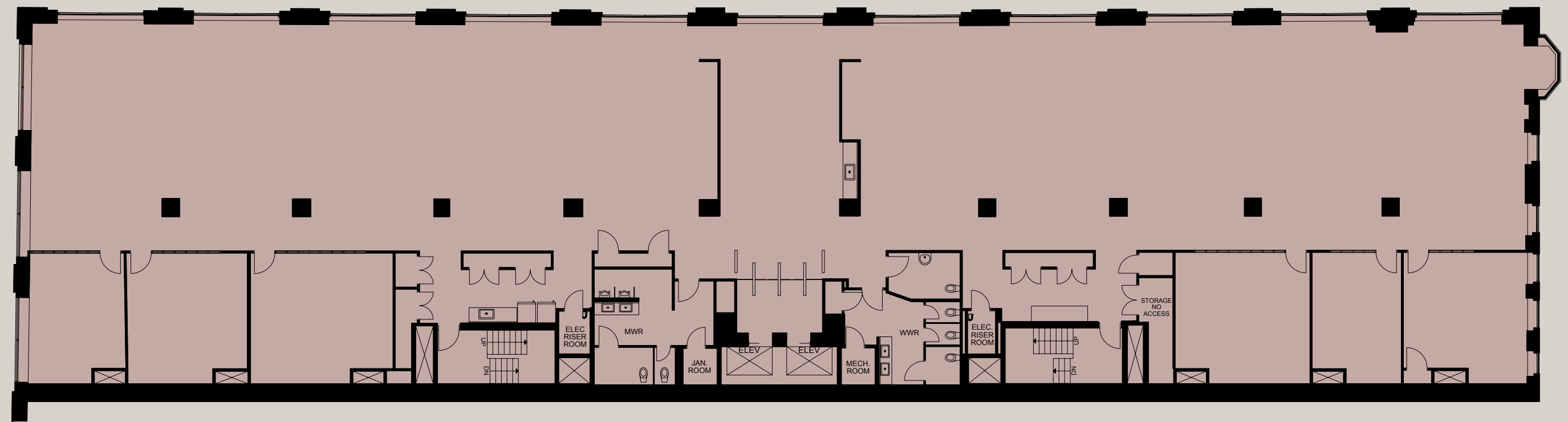
ÉTAGE	Niveau 1
ESPACE	101
SUPERFICIE	5 347 pi ²
DISPONIBILITÉ	Immédiate



 *Espace disponible*

Caractéristiques de l'espace

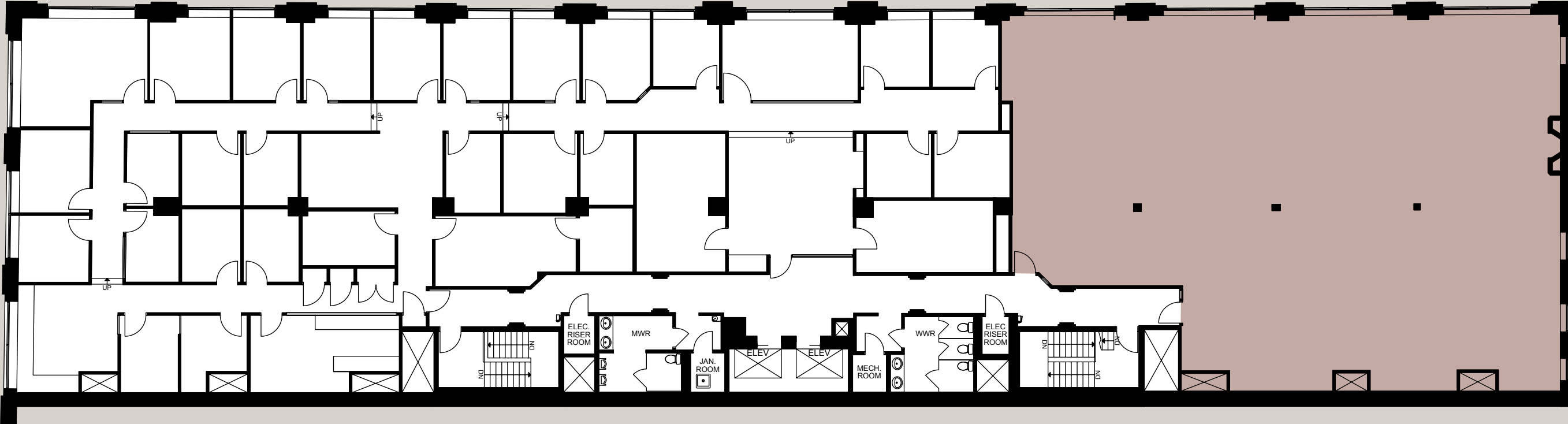
ÉTAGE	Niveau 3
ESPACE	300
SUPERFICIE	11 780 pi ²
DISPONIBILITÉ	Immédiate



 *Espace disponible*

Caractéristiques de l'espace

ÉTAGE	Niveau 6
ESPACE	601
SUPERFICIE	4 487 pi ²
DISPONIBILITÉ	Immédiate



 Espace disponible

Faites l'expérience de La Cité

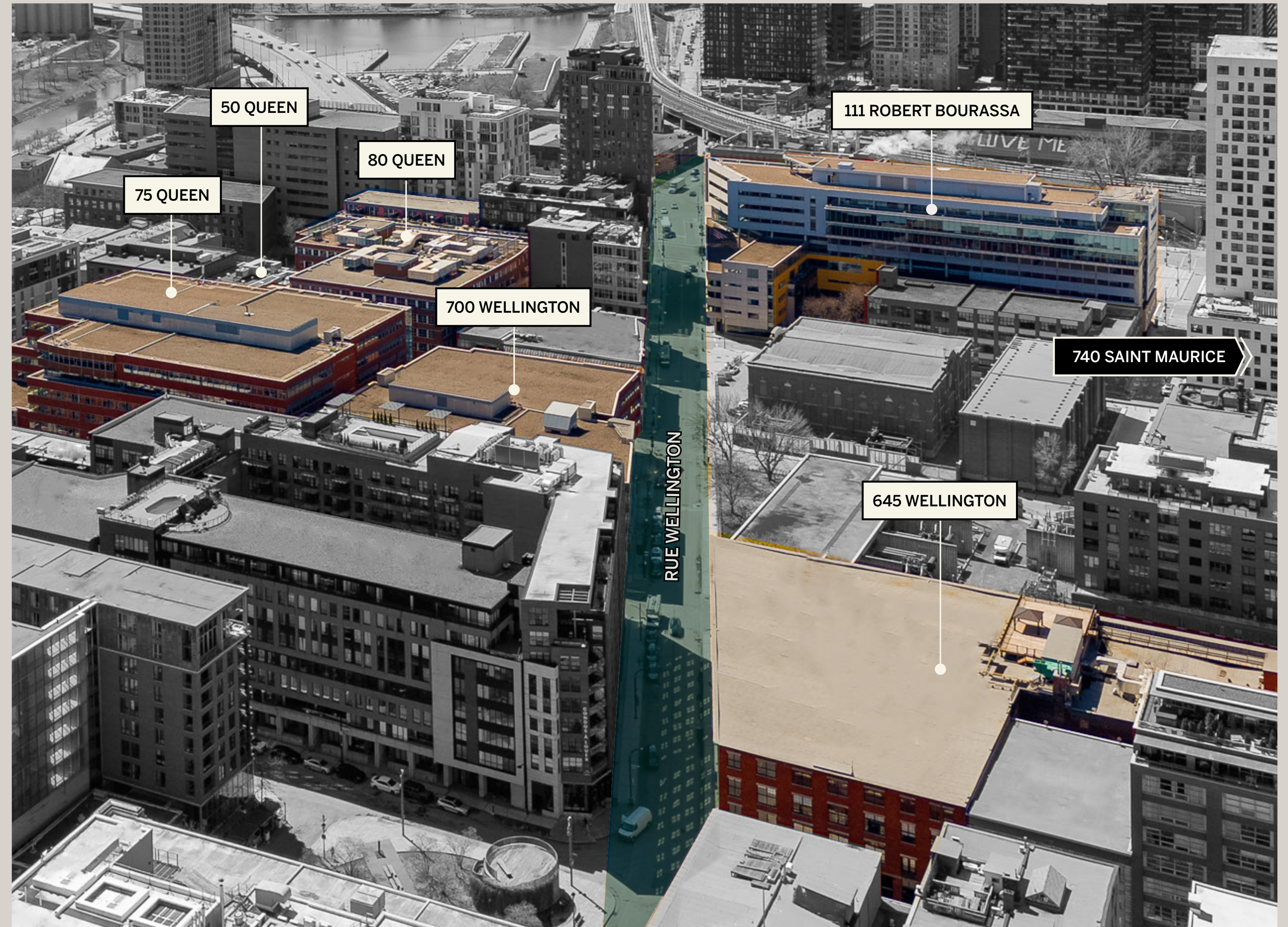
Ressentez énergie et soutien tout au long de votre journée de travail, de votre arrivée au bureau jusqu'à votre retour chez vous.

Polyvalence et commodités

Les membres de la communauté de La Cité profitent d'une mobilité exemplaire au travers de ses différents édifices et ont accès à une multitude de services et espaces, notamment :

- Stationnement pour vélos
- Vestiaire pour cyclistes avec douches, station de recharge (pour vélos électriques) et poste de réparation
- Parcs de stationnement avec bornes de recharge (pour véhicules électriques) et lave-auto
- Salle de réunion pouvant être réservée
- Hall modernisé pouvant accueillir des événements/ rassemblements
- Centre de conditionnement physique
Forme par Allied avec douches, sauna et serviettes
- Café et restaurants

Artère principale au sein de La Cité, la rue Wellington sera également transformée pour intégrer davantage de lieux de restauration et de commerces de proximité, au profit d'une vie de quartier toujours plus pétillante.



*Le 740, rue Saint-Maurice n'est pas représenté



Centre de conditionnement physique Forme par Allied au 80 Queen.



Espaces de réunion privés au 740 Saint-Maurice.



Grandes cuisinettes au 740 Saint-Maurice.



Hall d'entrée repensé pour accueillir des événements/rassemblements au 111 Robert-Bourassa.



Espace vert au 111 Robert-Bourassa.

La Cité

POUR EN SAVOIR PLUS SUR LA CITÉ, CLIQUEZ [ICI](#)

Des espaces distinctifs à découvrir en personne.
Communiquez avec notre équipe pour planifier une visite.

ANDRÉ G. PLOURDE*

Vice-président exécutif
Courtier immobilier agréé
andre.plourde@colliers.com
+1 514 764 8199

PATRICK VALLIÈRES**

Vice-président
Courtier immobilier
patrick.vallieres@colliers.com
+1 514 764 8195

JULIE CÔTÉ***

Vice-présidente
Courtier immobilier
julie.cote@colliers.com
+1 514 764 8198

ADAM BRÉARD

Gestionnaire principal
de la location
abreard@alliedreit.com
+1 438 364 2293