

# SERRANO 51

Planta 4ª D - Madrid  
Oficinas en Alquiler



## Descripción



Oportunidad de arrendar una superficie de oficina en un edificio ubicado en la **calle de Serrano nº51**, en plena “milla de oro” en la zona más exclusiva del Barrio Salamanca en Madrid.



### Características de la Oficina:

- 2 Entradas
- 4 Salas de Reuniones o Despachos ampliables a través de paneles móviles con fachada a Serrano
- 3 Zonas abiertas de trabajo con 10, 8 y 5 puestos
- Rack
- Office
- 2 Aseos
- Cuarto de limpieza
- *Posibilidad de Incluir Mobiliario*



### Superficies y Disponibilidad:

Planta 4ªD: **405 m<sup>2</sup>**

Disponibilidad: **Inmediata**



### Condiciones Económicas €/m<sup>2</sup>/mes:

Oficinas: **37 € (14.985 €/mes)**

Gastos e IBI: **2,50 € (1.012,50 €/mes aprox.)**



### Transporte:

Metro: **Núñez de Balboa (L5, L9), Rubén Darío (L5)**

Autobús: **1, 74**

Tren Cercanías: **“Recoletos”**

Carreteras: **M-30, A-2**



TC

**GABINETE**

INMOBILIARIO

# Ubicación



Rubén Darío



Núñez de Balboa



Juan Bravo

Oficinas  
C/ de Serrano 51

José Ortega y Gasset

Plaza Marqués  
De Salamanca

Paseo de la Castellana



El Corte Inglés

Serrano

Velázquez

Príncipe de Vergara

Alonso  
Martínez

Génova

Colón



Serrano



Goya

Velázquez



Plaza de Colón

*Fachada*

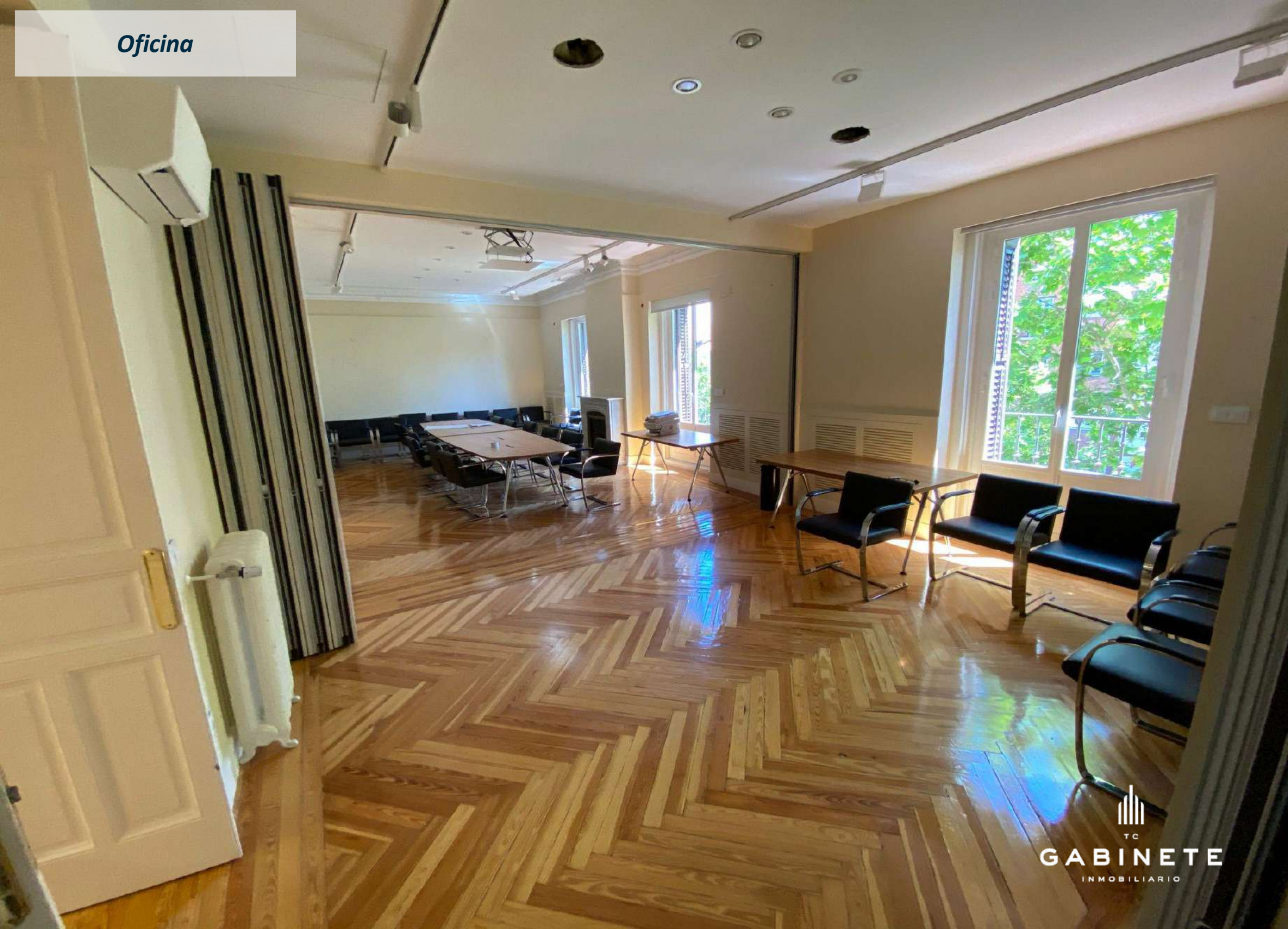


*Chopard*

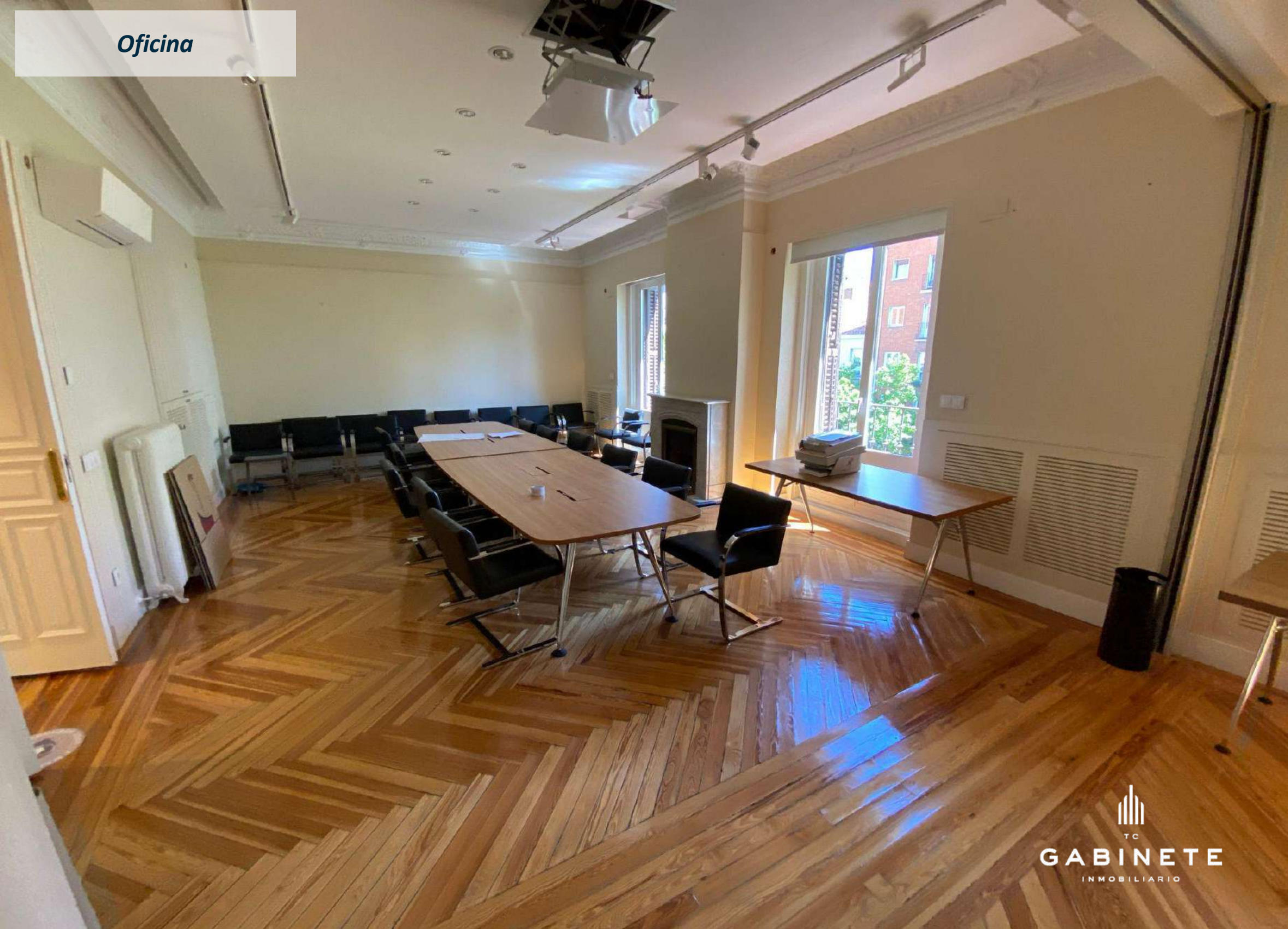
61

TC  
**GABINETE**  
INMOBILIARIO

Oficina



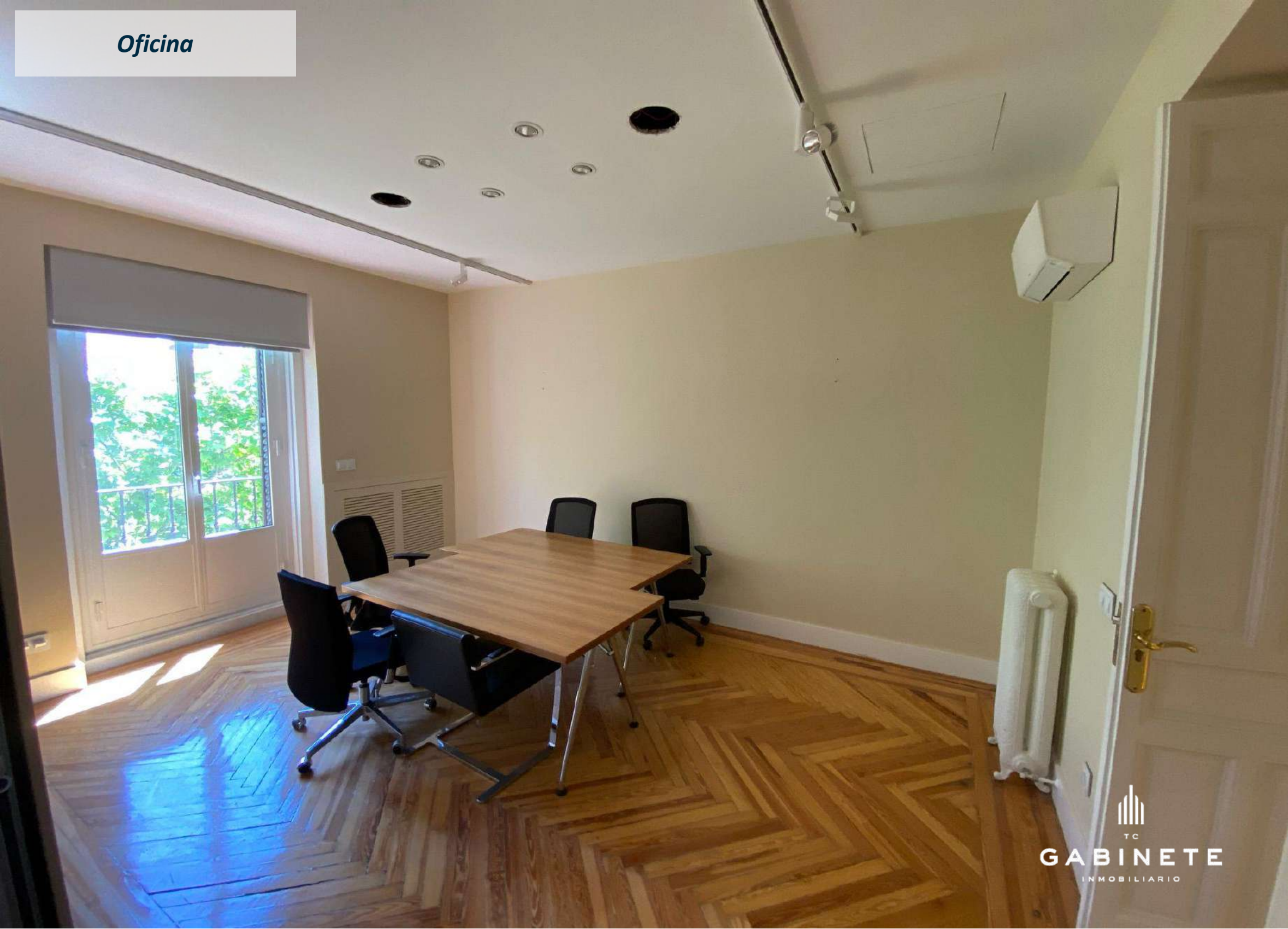
Oficina



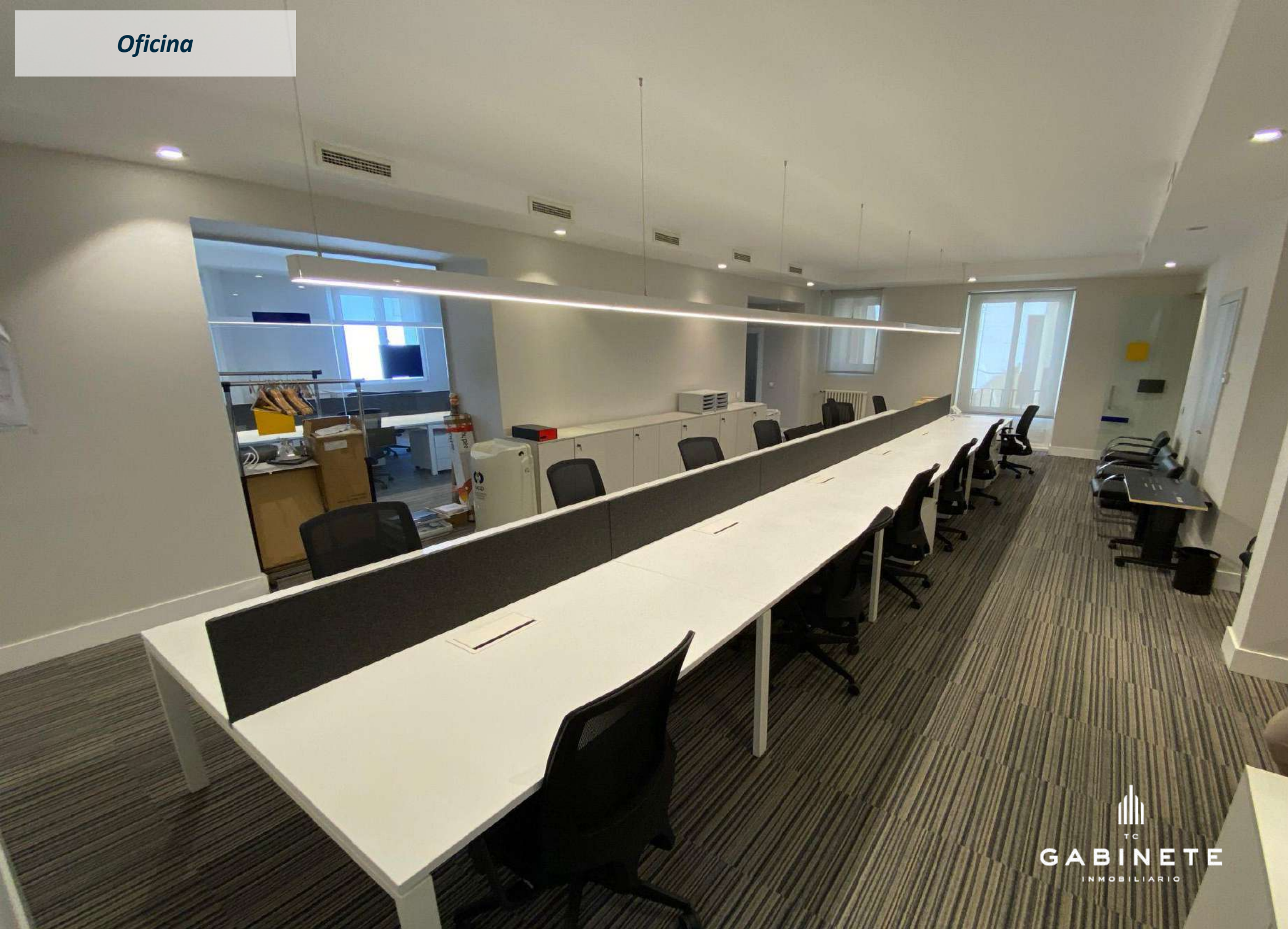
Oficina



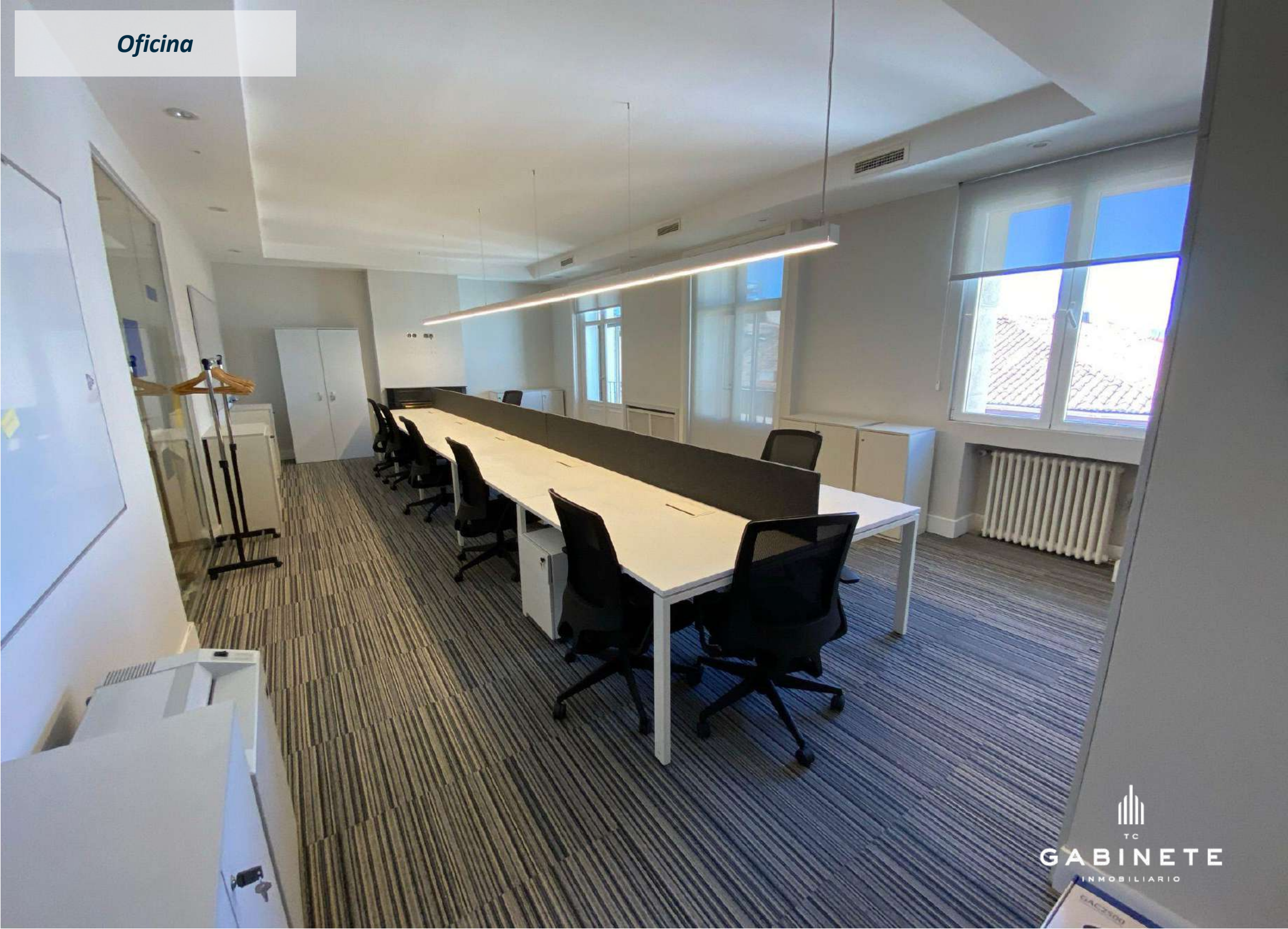
Oficina



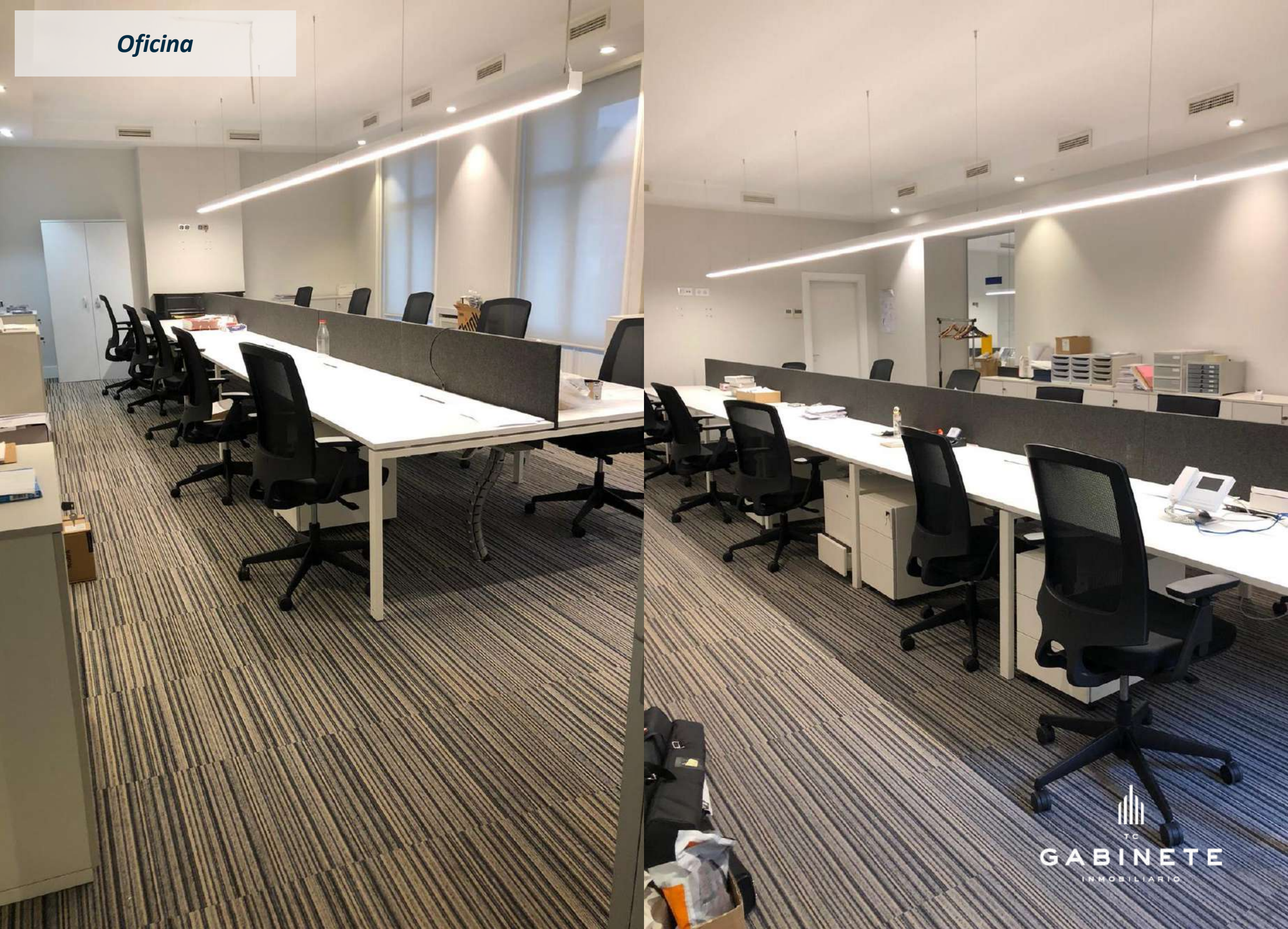
Oficina



Oficina



Oficina



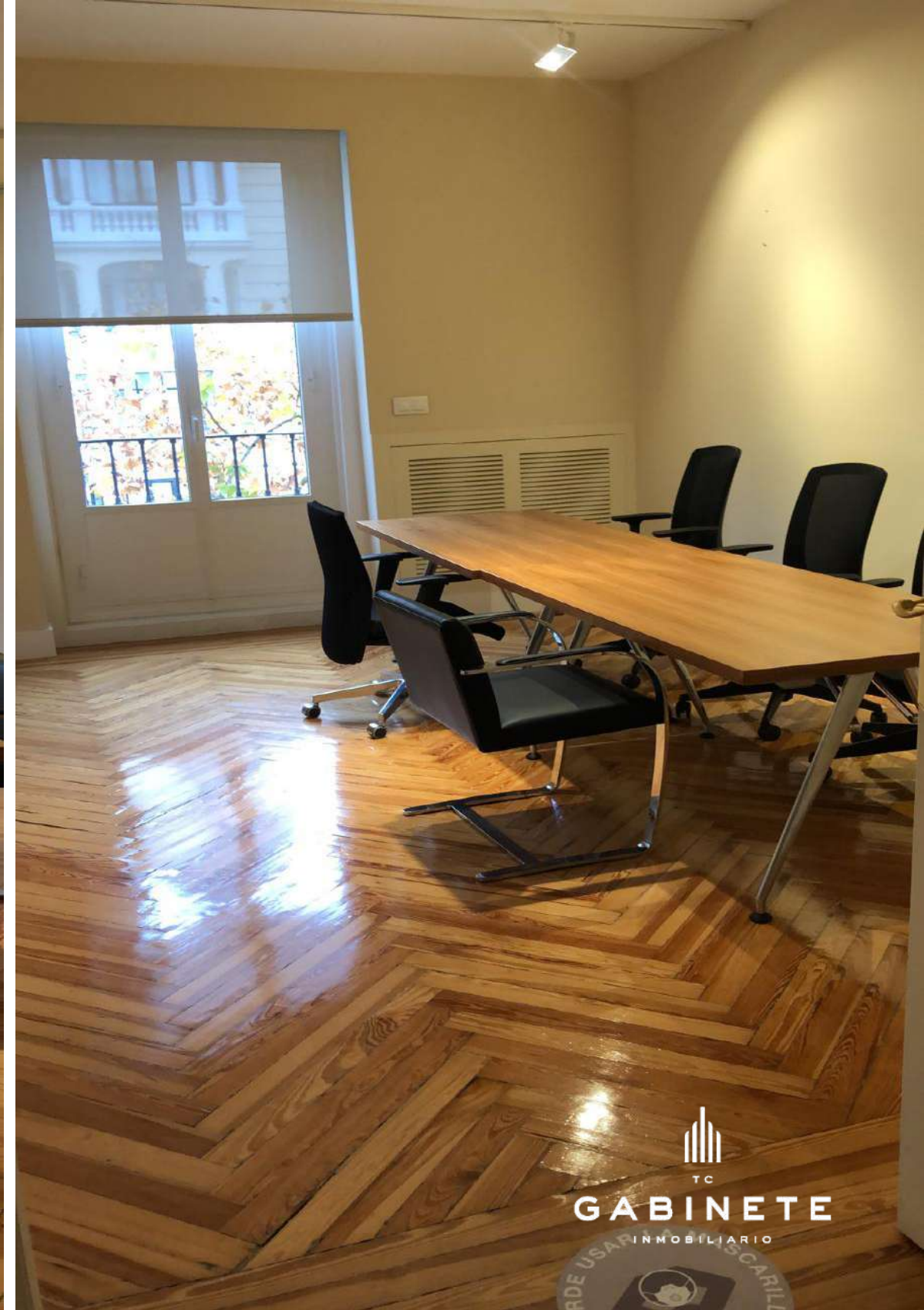
Oficina



Oficina



Oficina



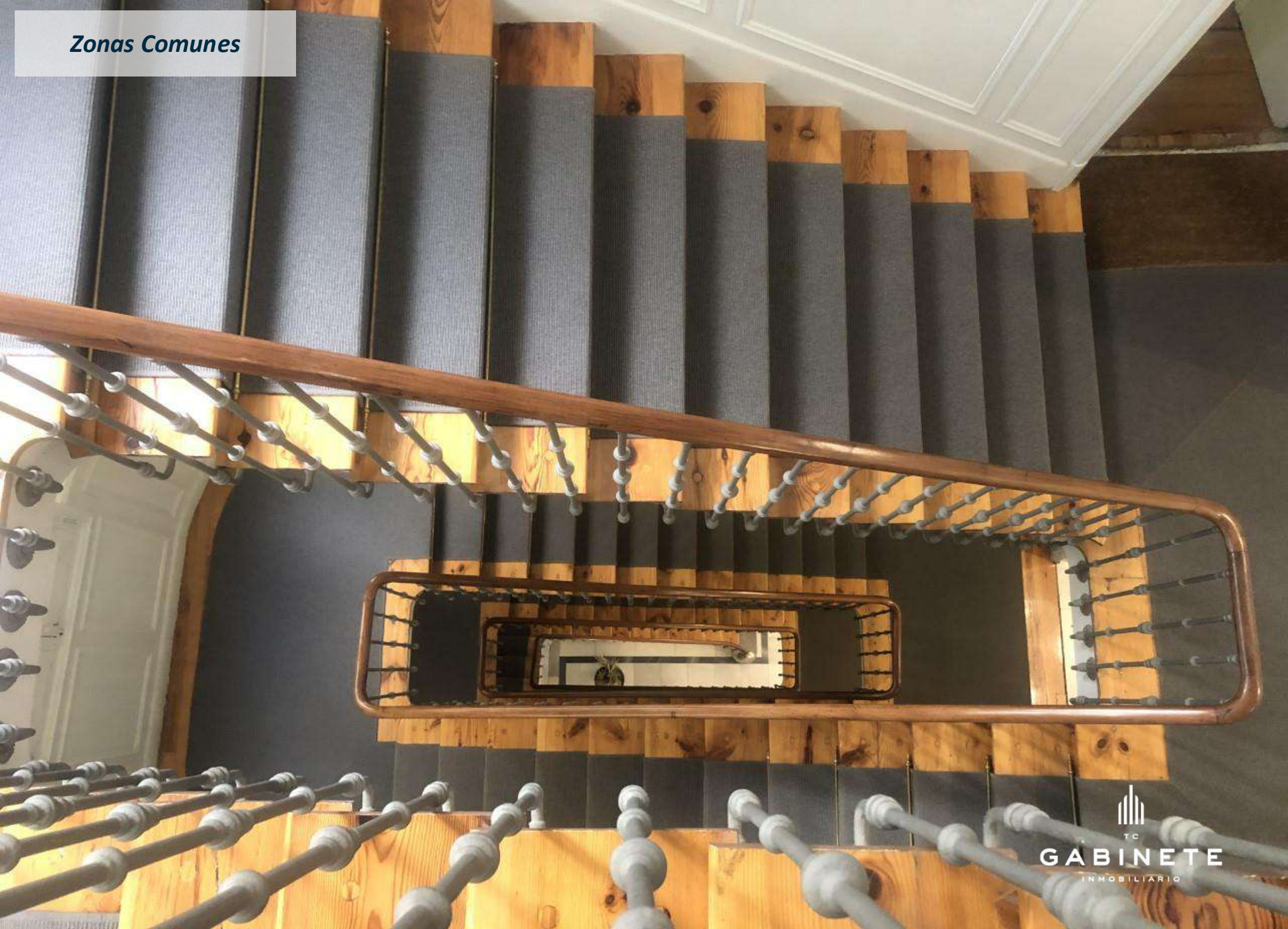
Oficina



*Zonas Comunes*

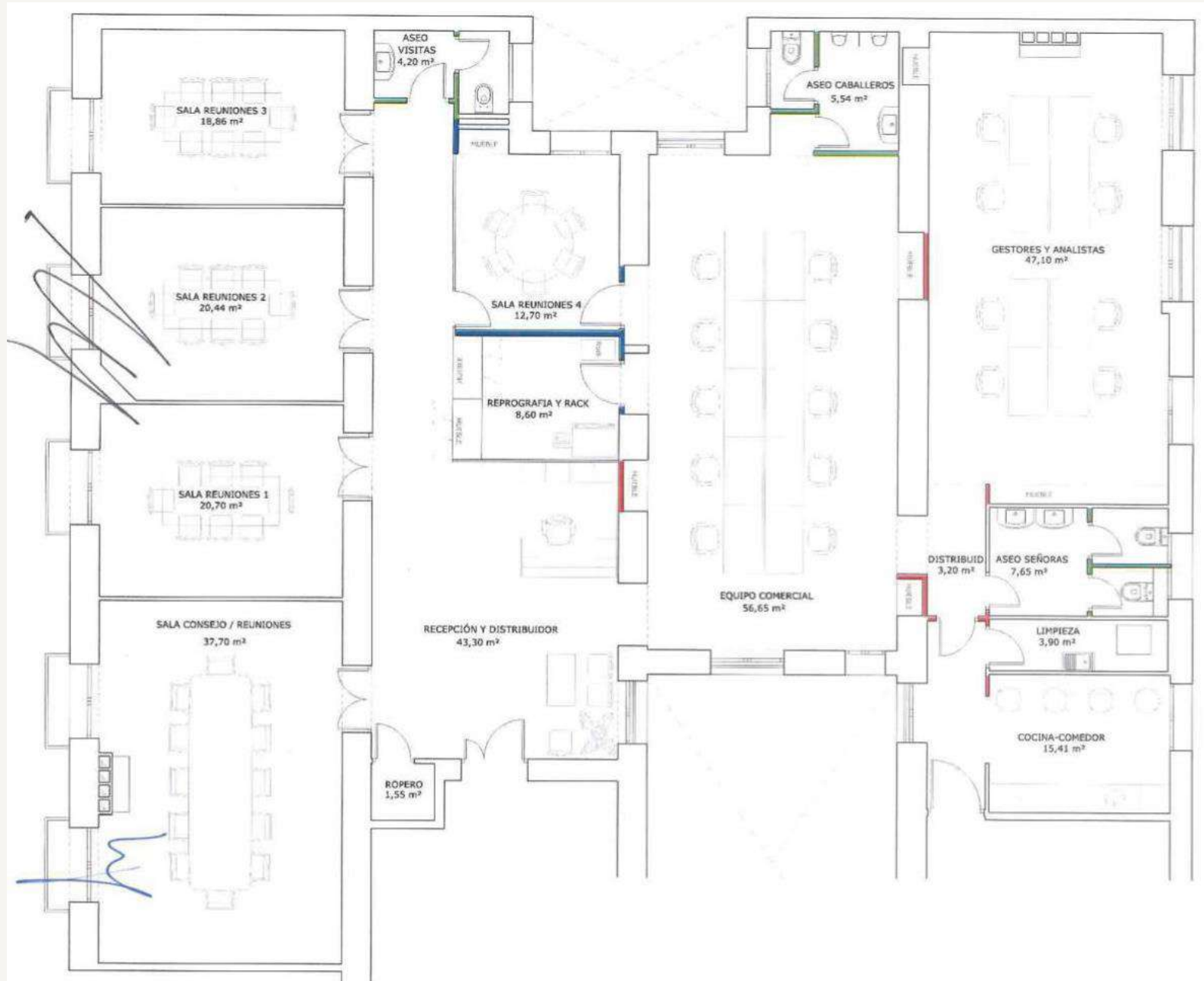


*Zonas Comunes*



TC  
**GABINETE**  
INMOBILIARIO

# Plano Implantación Oficinas 4ª





TC

**GABINETE**

INMOBILIARIO