

À louer | For Lease

**CBRE**

# 2715, rue de Reading

Montréal (Québec)

± 68 000 pi<sup>2</sup> | sq. ft.



Installation de transformation alimentaire  
de grande envergure  
Extensive food-grade processing facility



Large zone de stationnement sécurisée  
Large secure parking area



Accès direct à l'Autoroute 15  
Direct access to Highway 15



Zones de réfrigération et congélation  
Rare refrigerated and frozen facilities

**2715, rue de Reading**  
 Montréal (Québec)

## Description de la propriété | Property Details

Superficie du bâtiment (pi²)   Building Area (sq. ft.)	± 68 000
Superficie du terrain (pi²)   Land Area (sq. ft.)	± 115 000
Entrepôt (pi²)   Warehouse (sq. ft.)	
Zone de congélation   Freezer Area	± 16 500
Zone de réfrigération   Refrigerated Area	± 19 000
Entrepôt sec   Dry Warehouse	± 11 000
Bureaux (pi²)   Office (sq. ft.)	± 11 000
Autre (pi²)   Other (sq. ft.)	
Salle des employés et chambre mécanique Employee Locker Room and Mechanical Room	± 10 500
Hauteur libre (pi)   Clear Height (ft.)	9'6" - 30
Quais de chargement   Truck-Level Doors	5
Porte au sol   Drive-In Door	1
Gicleurs   Sprinklers	Oui   Yes
Électricité   Electricity	1 600 A   600 V
Stationnement   Parking	40
Année de construction   Year Built	1910 - 2011

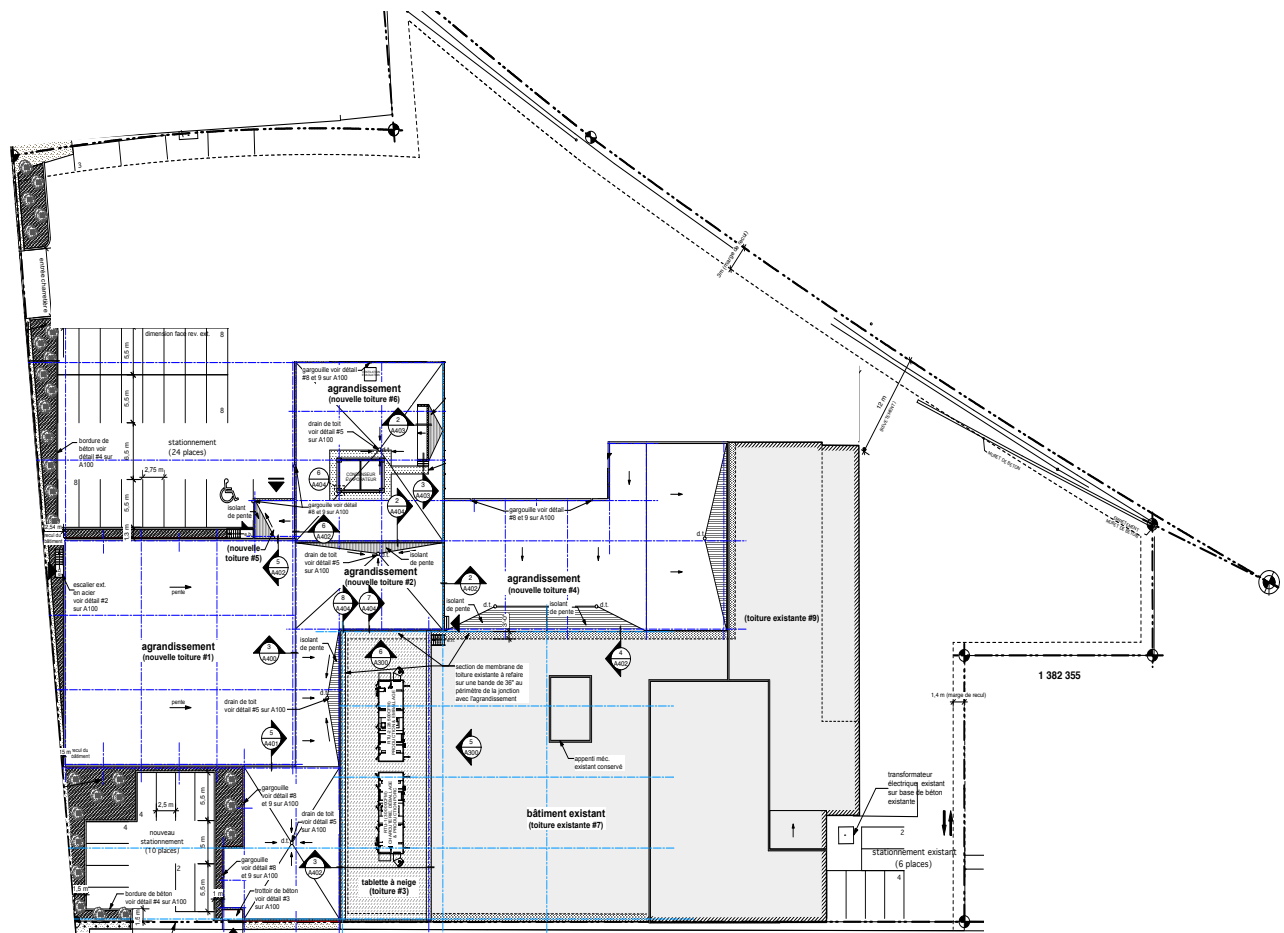
## Information financière | Financial Information

Loyer net demandé (pi²)   Asking Net Rent (sq. ft.)	Contactez-nous Contact us
Frais d'exploitation (pi²)   Operating Expenses (sq. ft.)	6,50 \$
Disponibilité   Availability	Immédiate Immediate









# Plan d'étage

## Floor Plan



2715, rue de Reading  
Montréal (Québec)

À louer | For Lease

 3 min	Autobus   Bus 57	
 15 min	Métro   Metro Lasalle	
 3 min	Autoroute   Highway 15	
 9 min	Autoroute   Highway 136	



## Communiquez avec nous | Contact us:

### Ryan Cymet\*

Vice-chairman  
Vice Chairman

Courtier immobilier  
Real Estate Broker  
+1 514 737 2403  
ryan.cymet@cbre.com

### Jean-Philippe Daunais\*\*

Vice-chairman  
Vice Chairman

Courtier immobilier agréé  
Chartered Real Estate Broker  
+1 514 737 4798  
jp.daunais@cbre.com

### Philip Kligman

Gestionnaire de transactions  
Transaction Manager

Courtier immobilier  
Real Estate Broker  
+1 514 679 8505  
philip.kligman@cbre.com

\*Courtier immobilier agissant au sein de la société par actions Services immobiliers Ryan Cymet inc.

\*\*Courtier immobilier agréé agissant au sein de la société par actions Services immobiliers Jean-Philippe Daunais inc.

CBRE limitée, agence immobilière  
1250, boulevard René-Lévesque Ouest, bureau 2800, Montréal (Québec) H3B 4W8

Cet avis de non-responsabilité est applicable à CBRE limitée, agence immobilière, et à toutes les divisions de la société (« CBRE »). Les renseignements contenus dans ce document (les « renseignements ») n'ont pas été vérifiés par CBRE, et CBRE ne déclare pas, ne justifie pas et ne garantit pas l'exactitude, la justesse et l'exhaustivité des renseignements. CBRE n'accepte ni n'assume quelque responsabilité que ce soit, directe ou indirecte, quant aux renseignements ou à l'utilisation qu'en fait le destinataire. Le destinataire des renseignements doit prendre les mesures qu'il estime nécessaires pour vérifier les renseignements avant de s'y fier. Les renseignements peuvent changer et toute propriété décrite dans les renseignements peut être retirée du marché à tout moment, sans préavis ni obligation de la part de CBRE envers le destinataire. Sources de cartographie : Service canadien de cartographie canadamapping@cbre.com; DMTI Spatial, EnviroNics Analytics, Microsoft Bing, Google Earth. Les images contenues dans cette brochure peuvent avoir été générées en partie avec l'assistance d'une intelligence artificielle générative.