
AVISON
YOUNG

ALDRED

507, PLACE D'ARMES
MONTRÉAL (QC) H2Y 2W8



L'iconique,
revisité



► Un héritage moderne

Site symbolique, flexibilité illimitée

Construit entre 1929 et 1931, en pleine période de Grande Dépression, l'édifice Aldred témoigne de l'excellence architecturale et de la résilience.

Conçu par le célèbre cabinet montréalais Barott et Blackader, il comptait parmi les plus hauts bâtiments de la ville avec ses 96 mètres. L'édifice se caractérise par des façades en gradins, des ornements en pierre et des détails somptueux qui reflètent l'époque de sa construction.

1929
année de
construction

169 000
pieds carrés

1990
Classement
au patrimoine

► Des espaces conçus pour inspirer

Place d'Armes, le quartier le plus historique de la ville

Connecté à la perfection

À quelques pas de la station de métro Place d'Armes, avec un accès immédiat aux principaux réseaux de transport de la ville et à la ville souterraine.

Au cœur de l'excellence

Des restaurants étoilés au guide Michelin, des logements de luxe, des établissements culturels et l'élégance intemporelle du Vieux-Port.

Au sein de l'influence

À proximité de l'Hôtel-de-Ville-de-Montréal, du Palais de Justice et des principaux centres de congrès.

Écosystème professionnel

Cette adresse a été choisie par les cabinets d'avocats, les institutions financières et les entreprises les plus réputés de la ville.

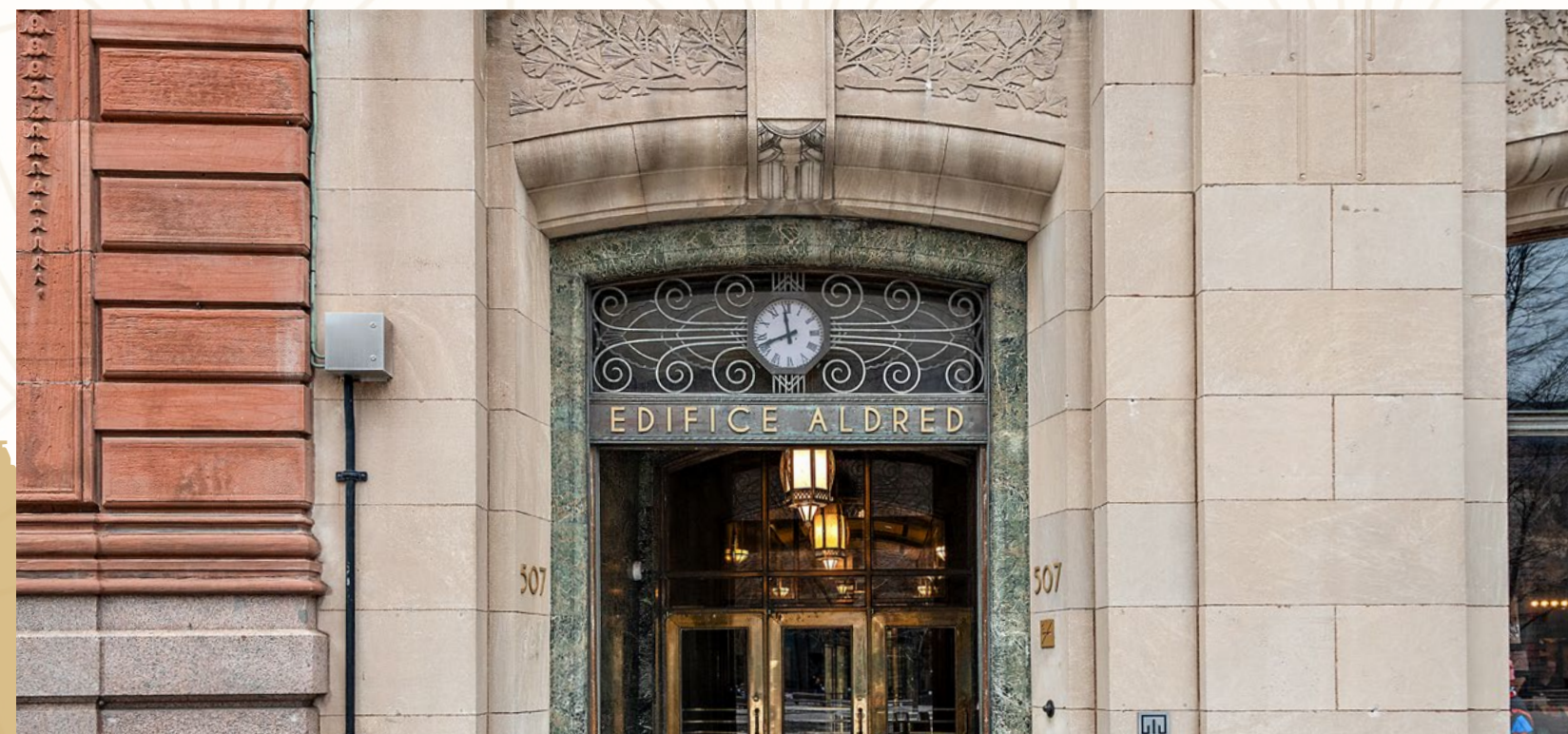
◆ Prestige historique et importance architecturale

◆ Emplacement exceptionnel
au cœur du Vieux-Montréal

◆ Environnement favorable aux transports
en commun et aux piétons

◆ Équipements et services de qualité
pour les locataires




◆ Espaces de bureaux modulables et modernes



Informations financières

Loyer net	Contacter le courtier
Loyer additionnel	17,73 \$ / pi ²
Électricité	Incluse
Services d'entretien	Inclus

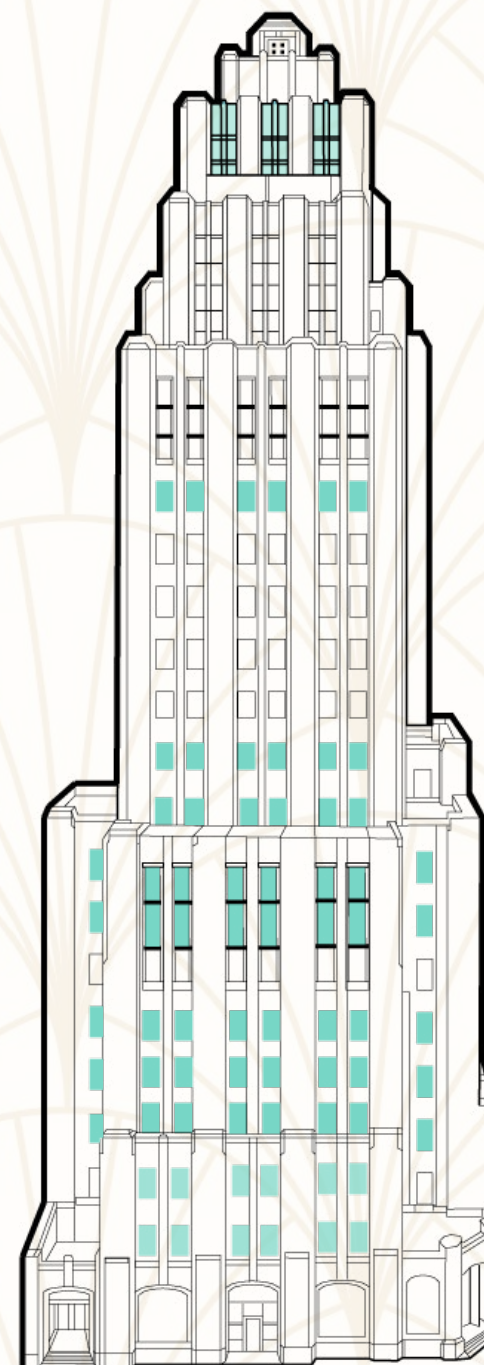
Des configurations adaptées à vos besoins

-  De bureaux privés à des suites prestigieuses occupant tout un étage
-  Adapté à toutes les tailles d'entreprise et à leur trajectoire de croissance
-  Vues panoramiques en trois dimensions sur le secteur du Vieux-Port de Montréal



Espaces disponibles

507, Place d'Armes
Montréal (Québec)



23 ^e	Suite 2300	1 020 pi ²	Immédiate
22 ^e			
21 ^e			
20 ^e			
19 ^e			
18 ^e			
17 ^e			
16 ^e	Suite 1600	6 741 pi ²	Immédiate
15 ^e			
14 ^e			
13 ^e			
12 ^e			
11 ^e	Suite 1102	3 574 pi ²	
10 ^e	Suite 1000	7 204 pi ²	Immédiate
09 ^e	Suite 950	2 575 pi ²	Juin 2026
08 ^e	Suite 850	5 500 pi ²	Immédiate
07 ^e			
06 ^e	Suite 600	11 300 pi ²	Immédiate
05 ^e	Suite 501	2 061 pi ²	Juin 2026
04 ^e	Suite 401 Suite 402	3 940 pi ² 3 389 pi ²	Immédiate
03 ^e	Suite 300	12 888 pi ²	Immédiate
02 ^e	Suite 240 Suite 250	1 785 pi ² 3 094 pi ²	Immédiate

2^e étage Suites 240 - 250



Suite 240 - 1 785 pi²
Immédiate



Suite 250 - 3 094 pi²
Juin 2026

3^e étage Suite 300



Suite 300 - 12 888 pi²
Immédiate

4^e étage Suites 401 - 402



Suite 401 - 3 940 pi²
Immédiate



Suite 402 - 3 389 pi²
Immédiate

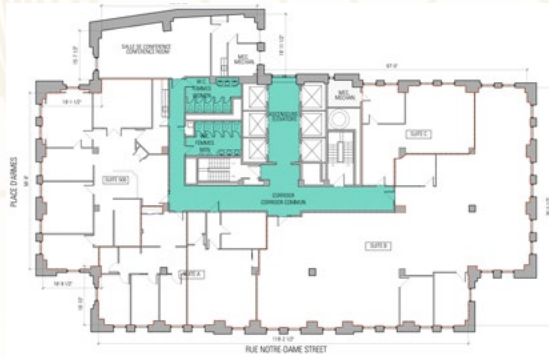


Suite 240



Suite 501

5^e étage
Suite 501



Suite 501 - 2 061 pi²
Juin 2026

6^e étage
Suite 600



Suite 600 - 11 300 pi²
Immédiate

8^e étage
Suite 850



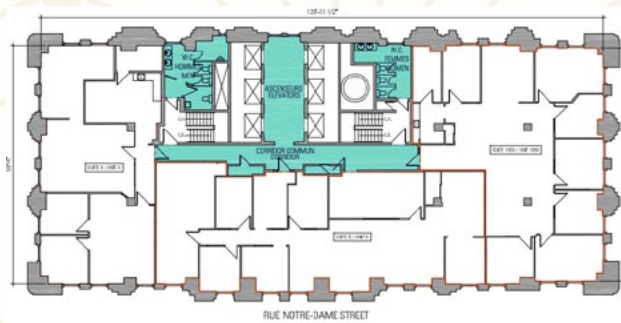
Suite 850 - 5 500 pi²
Immédiate

9^e étage
Suite 950



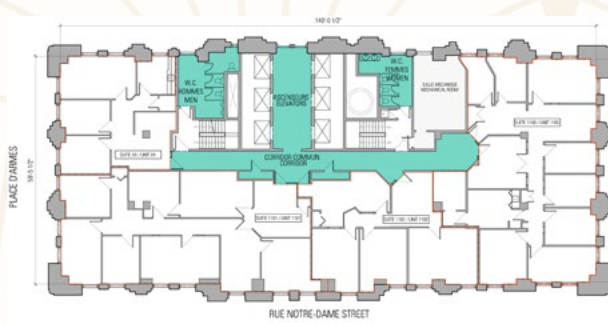
Suite 950 - 2 575 pi²
Juin 2026

10^e étage
Suite 1000



Suite 1000 - 7 204 pi²
Immédiate

11^e étage
Suite 1102



Suite 1102 - 3 574 pi²
Immédiate

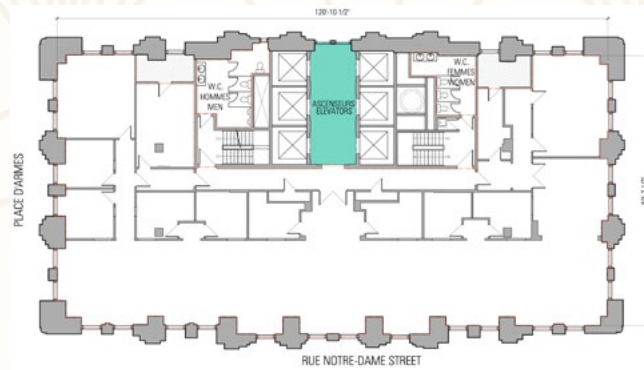


Suite 850



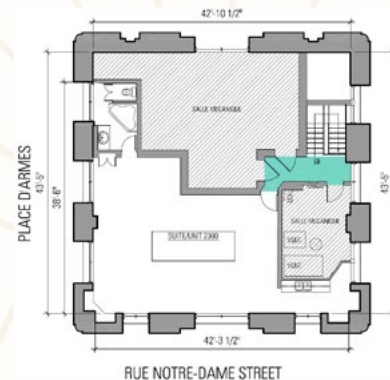
Suite 950

16^e étage
Suite 1600



Suite 1600 - 6 741 pi²
Immédiate

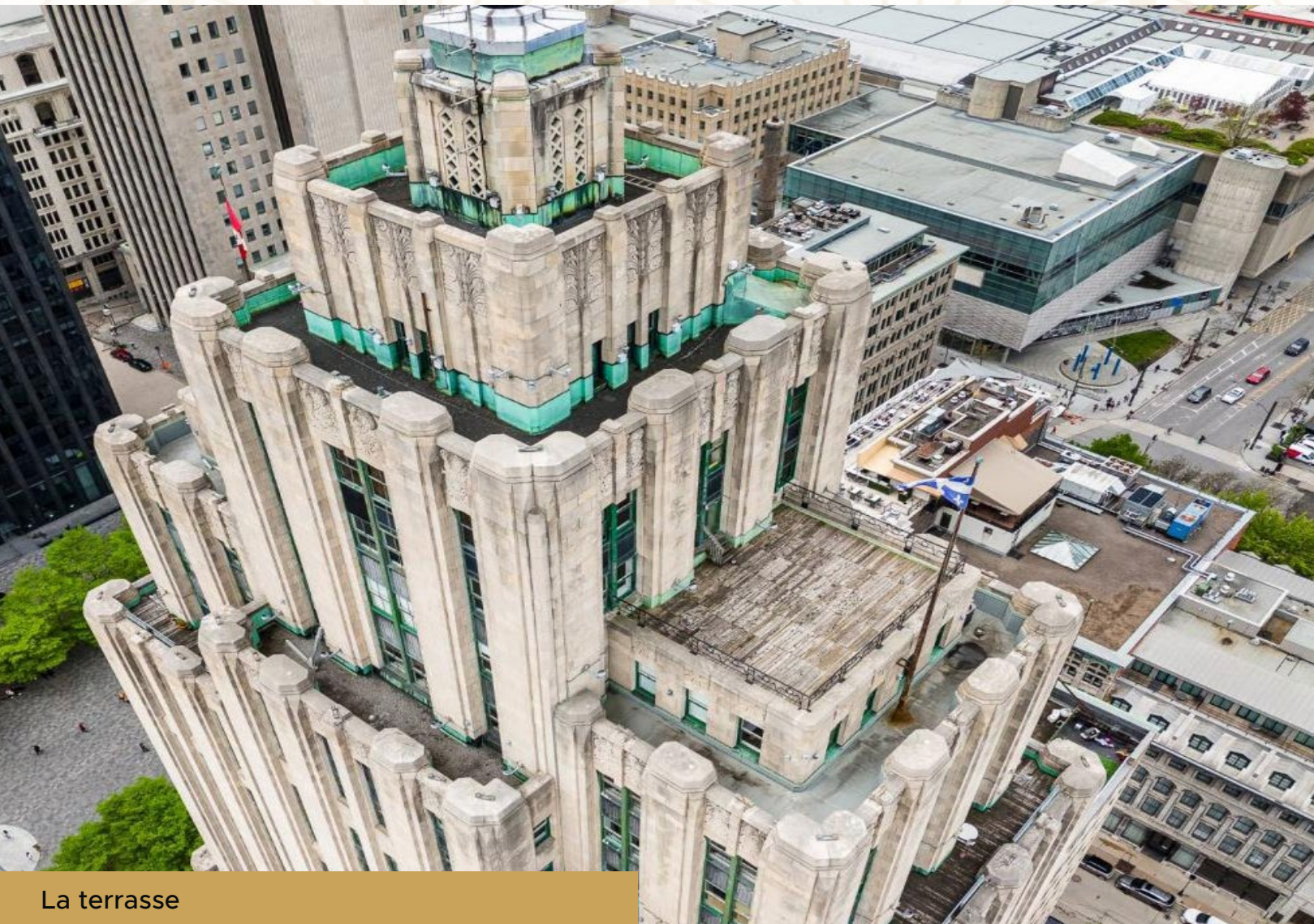
23^e étage
Suite 2300



Suite 2300 - 1 020 pi²
Immédiate



Suite 1102



La terrasse



La terrasse

Des services attrayants



Commerces de détail sur place : SAQ, Marché Saint-Laurent, Kung Fu Tea

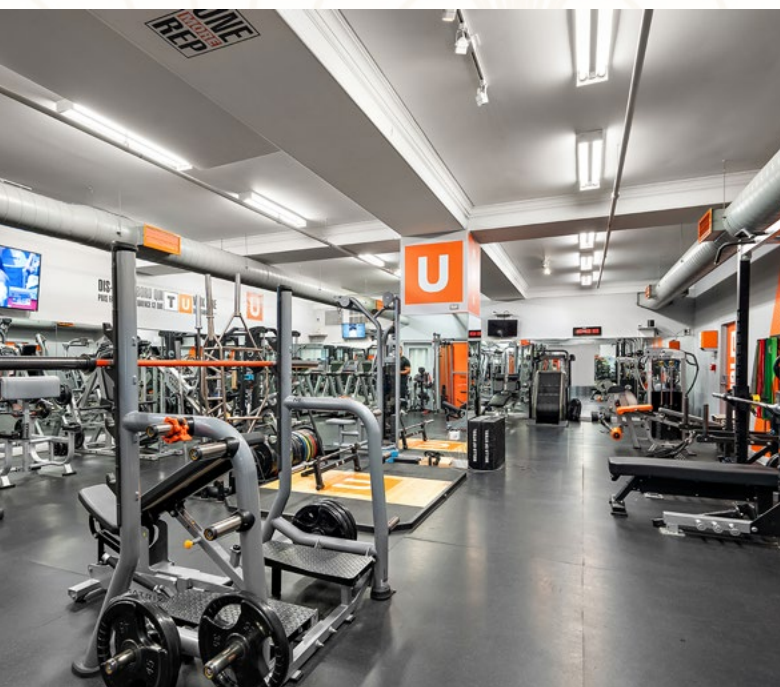
Caractéristiques de l'édifice



Agent de sécurité sur place 24/7



Entièrement meublé, prêt à emménager



Salle de sport entièrement équipée

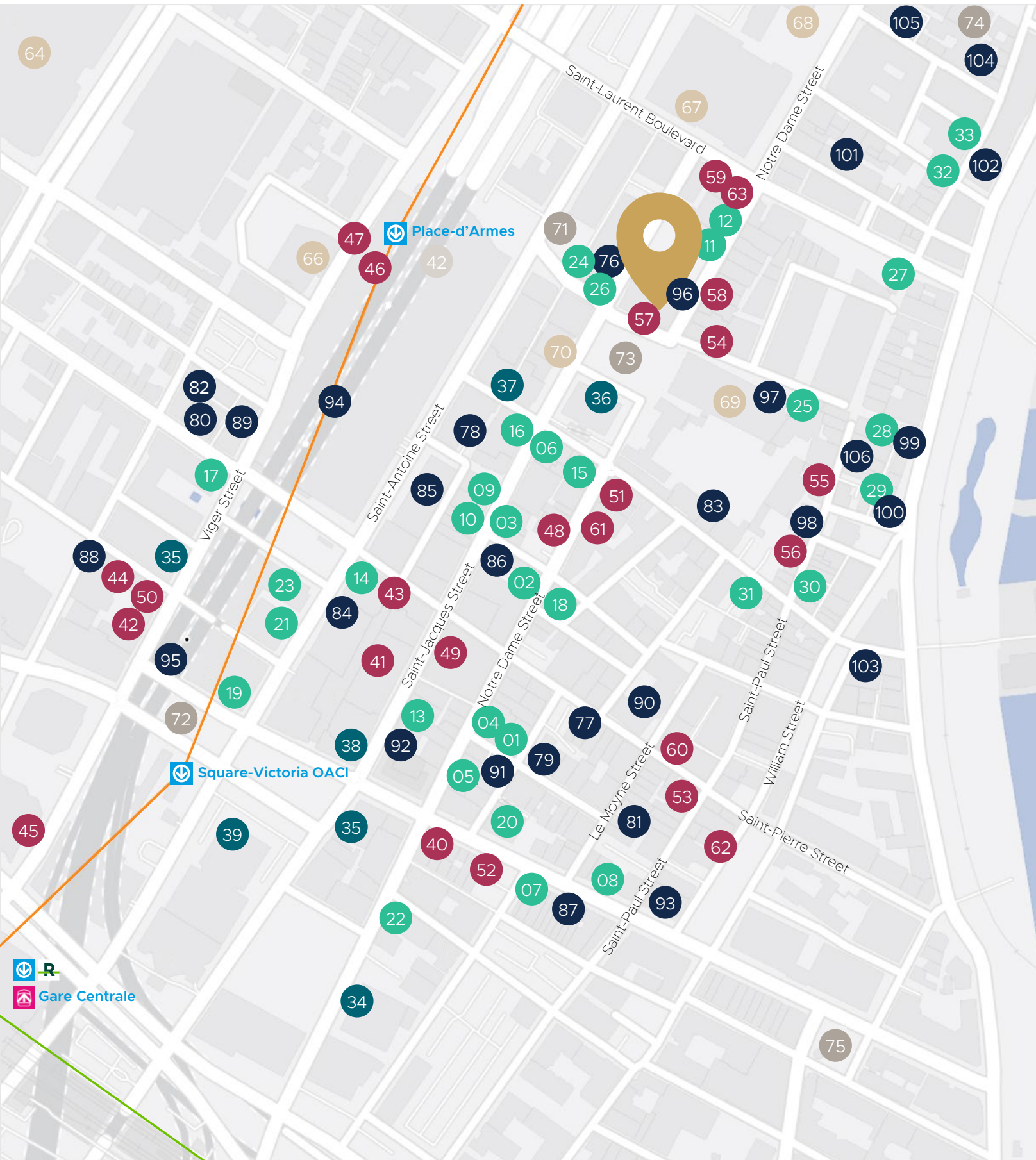


Vue sur le Vieux-Port



Des configurations flexibles et des designs contemporains

Emplacement exceptionnel, accessibilité inégalée



RESTAURANTS

1. Bowie
2. Chez Delmo
3. Dandy
4. Dorsia
5. Fish Bone
6. 3 Amigos
7. Helena
8. Holder
9. Les Moulins La Fayette
10. Ichi-bon sushi
11. Pizzeria Bros
12. Ganadara
13. Monarque
14. Osco!
15. Paparmane
16. Benny&Co
17. Restaurant H3
18. Restaurant L'Original
19. Restaurant Tbsp.
20. Romies
21. Steak Frites St-Paul
22. The Farsides
23. Toqué!
24. Kyo Bar Japonais
25. Cour Arrière
26. Brasserie 701
27. Modavie
28. Mama C
29. Hayat
30. Dinette Marcella
31. Garde-Manger
32. Vieux-Port Steakhouse
33. Pincette - Bar à Homard

GRANDES ENTREPRISES

34. CIMA+
35. Quebecor
36. Banque Nationale
37. BMO
38. Scotia Bank
39. RBC Royal Bank

CAFÉS

40. 49th Parallel Café - McGill
41. Café Dépôt CCMM
42. Café Di Bernardo
43. Cafe Java U
44. Café Paper Hill
45. Café Saint-Henri
46. Café Saint-Laurent
47. Café Van Houtte
48. Cafeteria
49. Crew Collective & Cafe
50. diff.
51. Tommy Café
52. Structure Roasters
53. Olive et Gourmando
54. Le Petit Dep
55. Tommy Cafe
56. Le Petit Dep
57. Marché Saint-Laurent
58. Crêperie Maison Bagatelle
59. Café Paquebot
60. Micro-Espresso
61. Katiza Café
62. L'Amour du Pain
63. Pâtisserie Bervig Inc.

POINTS D'INTÉRÊT

64. Complexe Desjardins
65. Place Bonaventure
66. Palais des Congrès
67. Montreal Courthouse
68. City Hall
69. Notre-Dame Basilica
70. Bank of Montreal

PARCS ET SQUARES

71. Parc de La Presse
72. Victoria Square
73. Place D'Armes
74. Place Jacques Cartier
75. Frères-Charon Square

HÔTELS

76. Hôtel Place d'Armes
77. David Hotel
78. Embassy Suites by Hilton
79. Hôtel Gault
80. Hôtel Le Dauphin
81. Hotel Le Moyne
82. Hôtel Monville
83. Hôtel Bonaparte
84. InterContinental by IHG
85. Le Westin Montréal
86. Hotel Montréal
87. LikeAHotel - Le McGill
88. Loft4u
89. Premiere Suites
90. Sonder Apollon
91. Sonder Le Victoria
92. Sonder Penny Lane
93. St Paul Hotel
94. The Galleries of the Palace
95. W Montréal
96. Le Petit Hotel Notre-Dame
97. Le Saint-Sulpice
98. Hôtel ÉpiK Montréal
99. Arcadia Hotel Boutique
100. Hotel Place Royale
101. AC Hotel
102. Auberge du Vieux-Port
103. Hôtel Uville Montréal
104. Hôtel William Gray
105. Maison Saint-Vincent
106. Hôtel Nelligan

507, Place d'Armes

100
WALK
SCORE

92
BIKE
SCORE

96
TRANSIT
SCORE



ALDRED

L'iconique, revisité

507, PLACE D'ARMES
MONTRÉAL (QC) H2Y 2W8

Contactez-nous pour plus d'informations

James Lavinskas
Vice-président adjoint
Courtier immobilier commercial
+1 514 912 4556
james.lavinskas@avisonyoung.com

Kevin Dopp
Vice-président
Courtier immobilier
+1 514 349 7953
kevin.dopp@avisonyoung.com

avisonyoung.ca

© 2026. Services immobiliers commerciaux Avison Young, Agence immobilière commerciale. Les informations contenues aux présentes proviennent de sources jugées fiables et, bien qu'elles soient considérées justes, elles n'ont pas été vérifiées. Avison Young ne garantit ni l'exactitude ni l'intégralité des informations présentées et décline toute responsabilité pour toute erreur ou omission. Certaines images peuvent avoir été modifiées à l'aide d'outils d'intelligence artificielle à des fins de visualisation.



**AVISON
YOUNG**