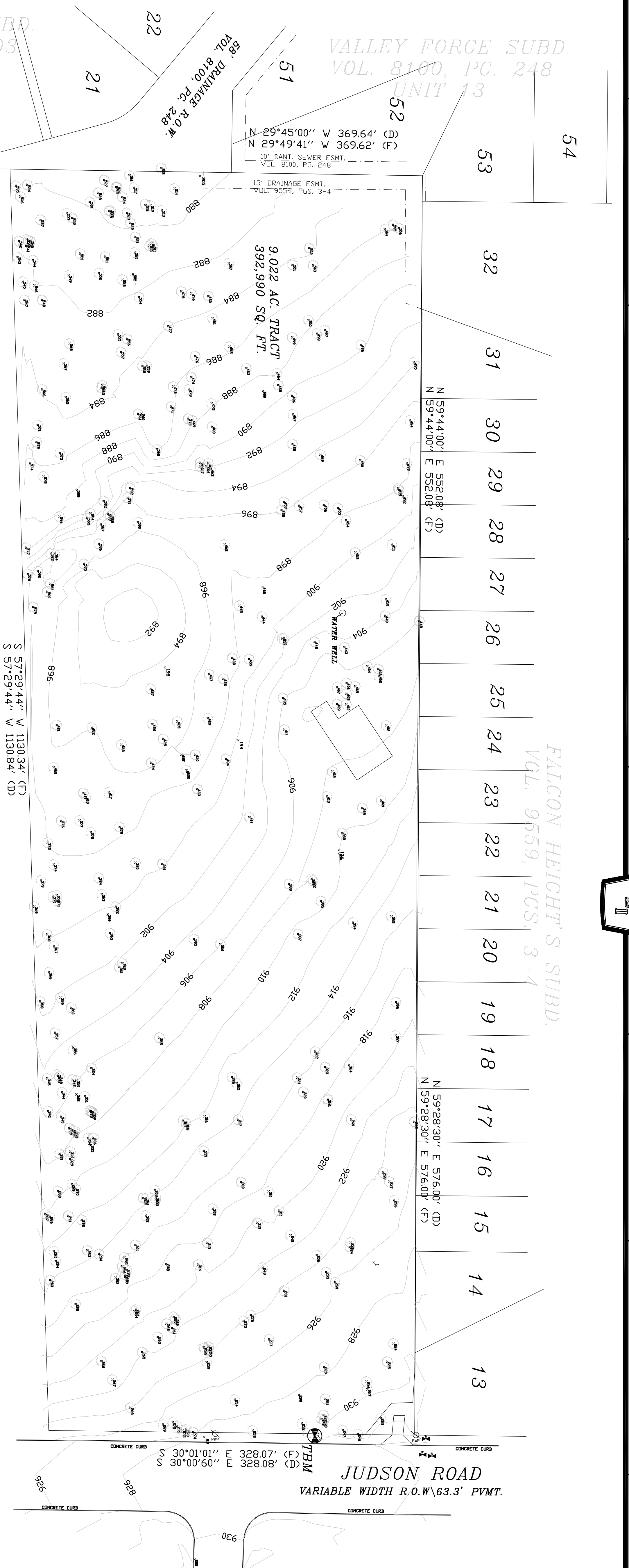


VALLEY FORCE SUBD.
VOL. 7500, PG. 103
UNIT 4

VALLEY FORCE SUBD.
VOL. 8100, PG. 248
UNIT 13



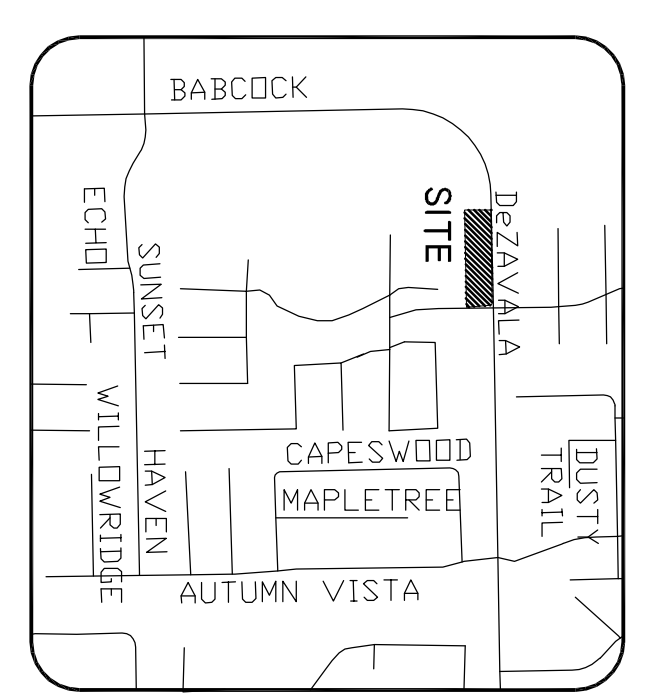
Node #	Description	Elevation	Description	Elevation
228	12-ES30	287	12-ES30	425
229	12-ES30	288	12-ES30	426
230	12-ES30	289	12-ES30	427
231	12-ES30	290	12-ES30	428
232	12-ES30	291	12-ES30	429
233	12-ES30	292	12-ES30	430
234	12-ES30	293	12-ES30	431
235	12-ES30	294	12-ES30	432
236	12-ES30	295	12-ES30	433
237	12-ES30	296	12-ES30	434
238	12-ES30	297	12-ES30	435
239	12-ES30	298	12-ES30	436
240	12-ES30	299	12-ES30	437
241	12-ES30	300	12-ES30	438
242	12-ES30	301	12-ES30	439
243	12-ES30	302	12-ES30	440
244	12-ES30	303	12-ES30	441
245	12-ES30	304	12-ES30	442
246	12-ES30	305	12-ES30	443
247	12-ES30	306	12-ES30	444
248	12-ES30	307	12-ES30	445
249	12-ES30	308	12-ES30	446
250	12-ES30	309	12-ES30	447
251	12-ES30	310	12-ES30	448
252	12-ES30	311	12-ES30	449
253	12-ES30	312	12-ES30	450
254	12-ES30	313	12-ES30	451
255	12-ES30	314	12-ES30	452
256	12-ES30	315	12-ES30	453
257	12-ES30	316	12-ES30	454
258	12-ES30	317	12-ES30	455
259	12-ES30	318	12-ES30	456
260	12-ES30	319	12-ES30	457
261	12-ES30	320	12-ES30	458
262	12-ES30	321	12-ES30	459
263	12-ES30	322	12-ES30	460
264	12-ES30	323	12-ES30	461
265	12-ES30	324	12-ES30	462
266	12-ES30	325	12-ES30	463
267	12-ES30	326	12-ES30	464
268	12-ES30	327	12-ES30	465
269	12-ES30	328	12-ES30	466
270	12-ES30	329	12-ES30	467
271	12-ES30	330	12-ES30	468
272	12-ES30	331	12-ES30	469
273	12-ES30	332	12-ES30	470
274	12-ES30	333	12-ES30	471
275	12-ES30	334	12-ES30	472
276	12-ES30	335	12-ES30	473
277	12-ES30	336	12-ES30	474
278	12-ES30	337	12-ES30	475
279	12-ES30	338	12-ES30	476
280	12-ES30	339	12-ES30	477
281	12-ES30	340	12-ES30	478
282	12-ES30	341	12-ES30	479
283	12-ES30	342	12-ES30	480
284	12-ES30	343	12-ES30	481
285	12-ES30	344	12-ES30	482
286	12-ES30	345	12-ES30	483
287	12-ES30	346	12-ES30	484
288	12-ES30	347	12-ES30	485
289	12-ES30	348	12-ES30	486
290	12-ES30	349	12-ES30	487
291	12-ES30	350	12-ES30	488
292	12-ES30	351	12-ES30	489
293	12-ES30	352	12-ES30	490
294	12-ES30	353	12-ES30	491
295	12-ES30	354	12-ES30	492
296	12-ES30	355	12-ES30	493
297	12-ES30	356	12-ES30	494
298	12-ES30	357	12-ES30	495
299	12-ES30	358	12-ES30	496
300	12-ES30	359	12-ES30	497
301	12-ES30	360	12-ES30	498
302	12-ES30	361	12-ES30	499
303	12-ES30	362	12-ES30	500
304	12-ES30	363	12-ES30	501
305	12-ES30	364	12-ES30	502
306	12-ES30	365	12-ES30	503
307	12-ES30	366	12-ES30	504
308	12-ES30	367	12-ES30	505
309	12-ES30	368	12-ES30	506
310	12-ES30	369	12-ES30	507
311	12-ES30	370	12-ES30	508
312	12-ES30	371	12-ES30	509
313	12-ES30	372	12-ES30	510
314	12-ES30	373	12-ES30	511
315	12-ES30	374	12-ES30	512
316	12-ES30	375	12-ES30	513
317	12-ES30	376	12-ES30	514
318	12-ES30	377	12-ES30	515
319	12-ES30	378	12-ES30	516
320	12-ES30	379	12-ES30	517
321	12-ES30	380	12-ES30	518
322	12-ES30	381	12-ES30	519
323	12-ES30	382	12-ES30	520
324	12-ES30	383	12-ES30	521
325	12-ES30	384	12-ES30	522
326	12-ES30	385	12-ES30	523
327	12-ES30	386	12-ES30	524
328	12-ES30	387	12-ES30	525
329	12-ES30	388	12-ES30	526
330	12-ES30	389	12-ES30	527
331	12-ES30	390	12-ES30	528
332	12-ES30	391	12-ES30	529
333	12-ES30	392	12-ES30	530
334	12-ES30	393	12-ES30	531
335	12-ES30	394	12-ES30	532
336	12-ES30	395	12-ES30	533
337	12-ES30	396	12-ES30	534
338	12-ES30	397	12-ES30	535
339	12-ES30	398	12-ES30	536
340	12-ES30	399	12-ES30	537
341	12-ES30	400	12-ES30	538
342	12-ES30	401	12-ES30	539
343	12-ES30	402	12-ES30	540
344	12-ES30	403	12-ES30	541
345	12-ES30	404	12-ES30	542
346	12-ES30	405	12-ES30	543
347	12-ES30	406	12-ES30	544
348	12-ES30	407	12-ES30	545
349	12-ES30	408	12-ES30	546
350	12-ES30	409	12-ES30	547
351	12-ES30	410	12-ES30	548
352	12-ES30	411	12-ES30	549
353	12-ES30	412	12-ES30	550
354	12-ES30	413	12-ES30	551
355	12-ES30	414	12-ES30	552
356	12-ES30	415	12-ES30	553
357	12-ES30	416	12-ES30	554
358	12-ES30	417	12-ES30	555
359	12-ES30	418	12-ES30	556
360	12-ES30	419	12-ES30	557
361	12-ES30	420	12-ES30	558
362	12-ES30	421	12-ES30	559
363	12-ES30	422	12-ES30	560
364	12-ES30	423	12-ES30	561
365	12-ES30	424	12-ES30	562
366	12-ES30	425	12-ES30	563

S 57°29'44" W 1130.34' (C)
S 57°29'44" W 1130.84' (D)

REMAINDER OF
7.112 AC. TRACT
VOL. 6636, PG. 913

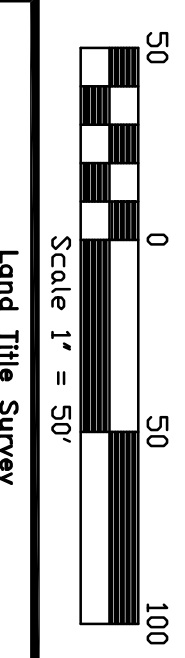


RESTRICTIONS:
NONE PROVIDED



LEGEND

- PK. NAIL FOUND
- PK. NAIL SET
- STOP SIGN
- SEWER LINE
- WATER VALVE
- WATER METER
- WATER LINE
- GAS METER
- TELEPHONE MANHOLE
- POWERPOLE
- GUY WIRE
- STREET LIGHT POLE
- AIR CONDITIONER
- BURIED ELECTRIC
- O/H E OVERHEAD ELECTRIC
- TELEPHONE LINE
- O/H T OVERHEAD TELEPHONE
- HANICAP
- CABLE TELEVISION
- O/H C OVERHEAD CABLE
- SEWER MANHOLE
- CLEAN OUT



FISHER ENGINEERING, INC.
1128 RADWAY DRIVE
SALT LAKE CITY, UTAH 84119
(210) 908-9991
www.fishersurvey.com

Legend:
Dwn By: RADWAY FRICKS
Surveyor: NEIL P. FISHER
Aprvd By: ARMANDO MARTINEZ
Field Date: 12/08/06
Scale: 1" = 50'

Legend:
Date: _____
Revision: _____
Date: _____
Revision: _____

Prepared For:
Alberto Milmo

Client Ref. No.: _____

Project Address: **JUDSON ROAD**

Project Location: **SAV ANTONIO, TEXAS**

Project Name: _____

Job Number: **06-068**